

La persistencia de la desigualdad educativa en España

Xavier Bonal, UAB

Los retos del Estado social ante las nuevas desigualdades

Fundación Giménez Abad y Fundación Ebert

Zaragoza, 5 de Octubre de 2016

Sumario

1. El contexto para entender las desigualdades educativas en España
2. Algunos indicadores de desigualdad educativa
3. Los límites y los efectos de las políticas educativas

Factores de desigualdad educativa

- La herencia de un sistema educativo dual y profundamente desigual.

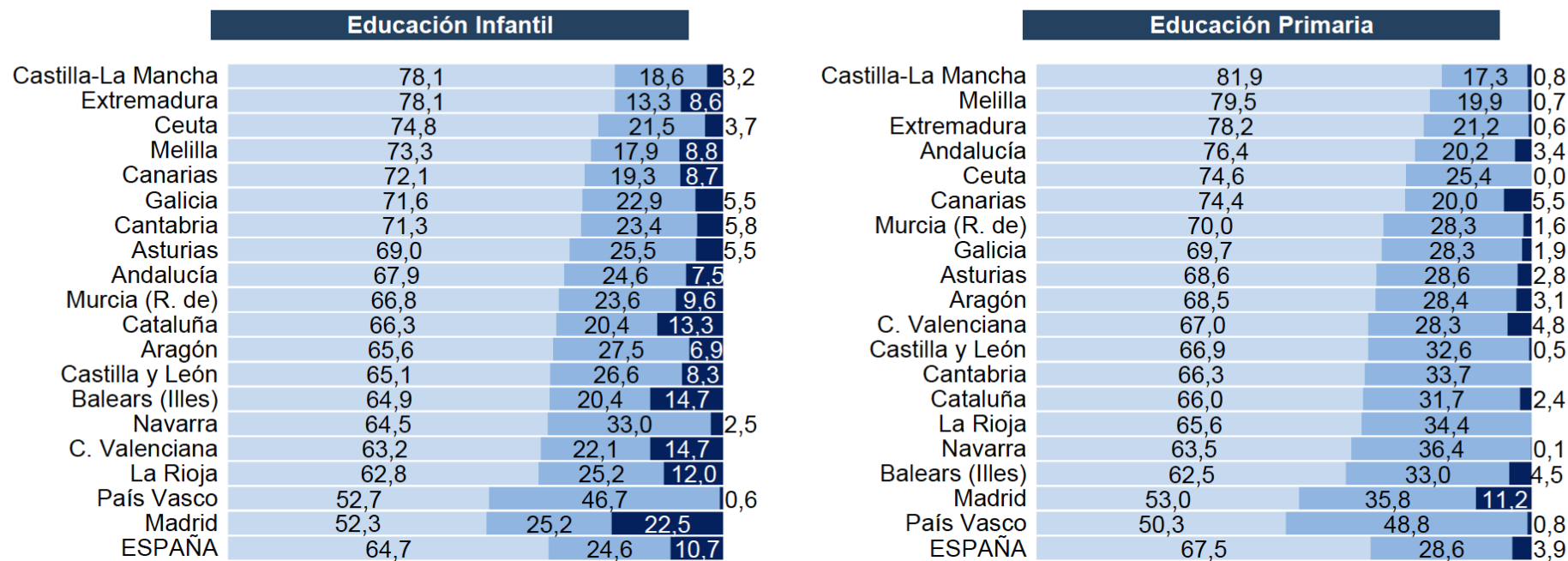
ALUMNOS EN EDUCACIÓN PÚBLICA, CONCERTADA Y PRIVADA EN LA UE

Datos de 2011. En % ■ Pública ■ Concertada ■ Privada

	Primaria			Secundaria Inferior (ESO)			Secundaria Superior (Bachillerato y FP)		
Bélgica	46	54	0	39	61	0	43	57	0
España	68	28	4	69	28	3	79	12	9
Francia	85	14	1	78	22	0	69	31	1
Dinamarca	86	14	0	73	26	1	98	2	0
Portugal	88	4	8	84	6	10	78	5	17
UE-21 (*)	90	7	3	86	11	3	83	13	4
Hungría	91	9	0	90	10	0	78	22	0
Luxemburgo	91	0	9	81	10	8	84	7	9
Suecia	91	9	0	87	13	0	83	17	0
Grecia	93	0	7	95	0	5	96	0	4
Italia	93	0	7	96	0	4	89	6	5
Austria	94	6	0	91	9	0	90	10	0
Eslovaquia	94	6	0	94	6	0	86	14	0
Reino Unido	95	0	5	71	23	6	48	46	5
Estonia	96	0	4	96	0	4	97	0	3
Alemania	96	4	0	91	9	0	92	8	0
Polonia	97	1	2	95	1	3	85	1	13
Rep. Checa	98	2	0	97	3	0	86	14	0
Finlandia	98	2	0	95	5	0	82	18	0
Irlanda	99	0	1	100			98	0	2
Holanda (**)	100			97		3	92	0	8
Eslovenia	100			100			96	2	2

(*) Países miembros de la UE y la OCDE. (**) Datos en revisión.

E1.2. Gráfico 1: Porcentaje de alumnos escolarizados por tipo de centro y nivel educativo. Curso 2012-13.



Centros públicos
 Centros privados concertados
 Centros privados no concertados

Factores de desigualdad educativa

- La polarización de la estructura de cualificaciones (efecto generación).

GRÁFICO 4. EVOLUCIÓN DEL NIVEL DE FORMACIÓN DE LA POBLACIÓN ENTRE LOS 25-64 AÑOS. AÑOS 2004-2014.

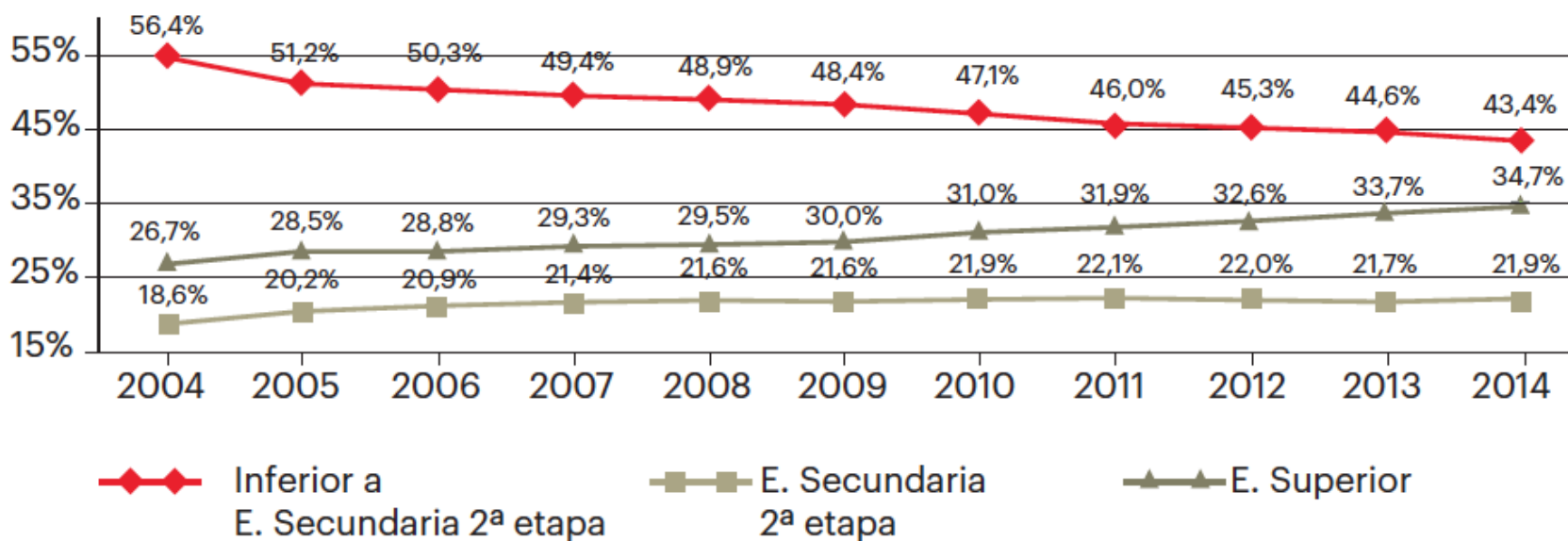


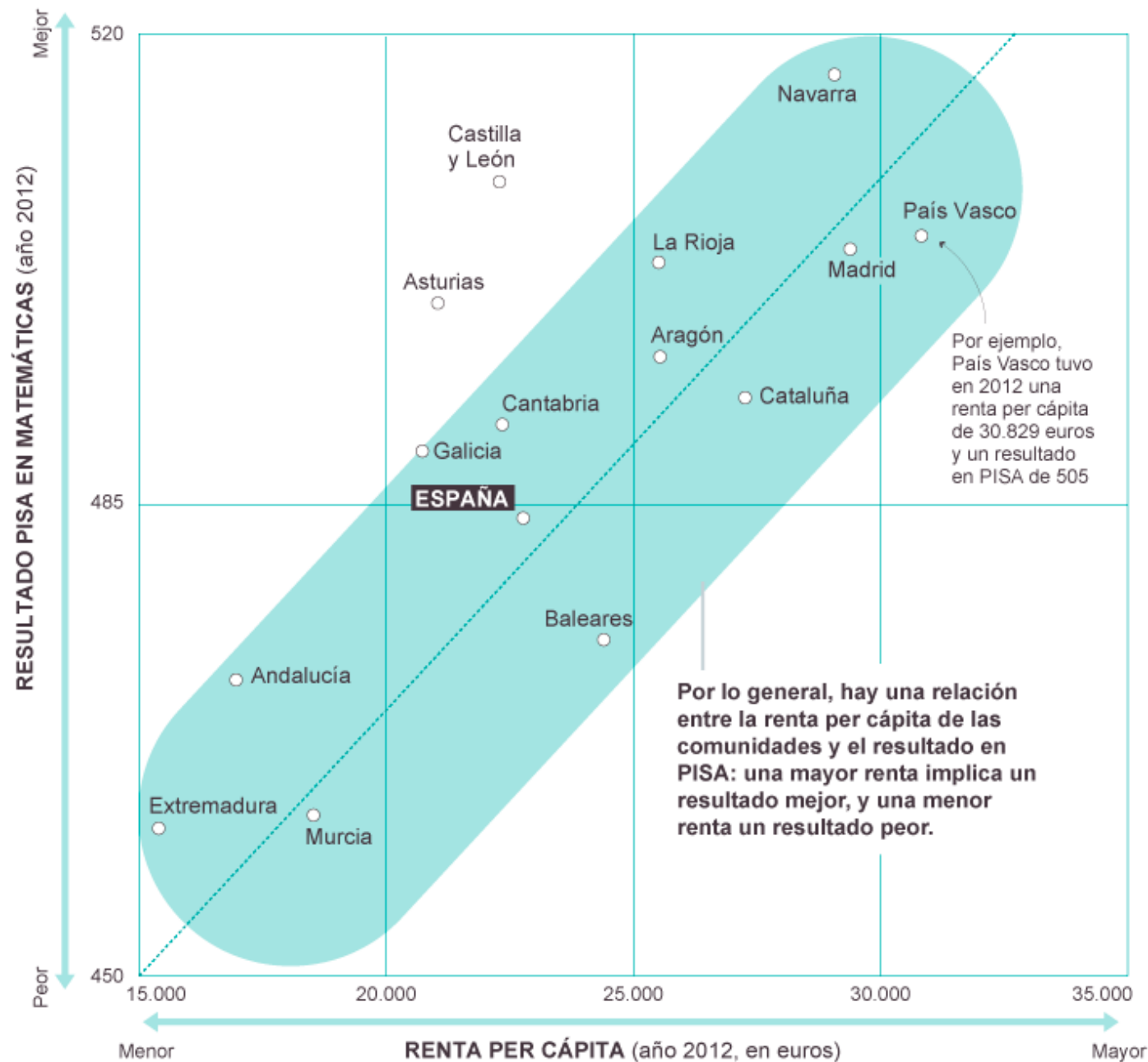
TABLA 1. NIVEL EDUCATIVO ENTRE LOS 25-64 AÑOS UE Y ESPAÑA. AÑO 2014.

	INFERIOR A E. SECUNDARIA 2ª ETAPA	E. SECUNDARIA 2ª ETAPA	E. SUPERIOR
ESPAÑA	43,4%	21,9%	34,7%
UE-28	24%	46,7%	29,3%

Fuente: Eurostat.

Factores de desigualdad educativa

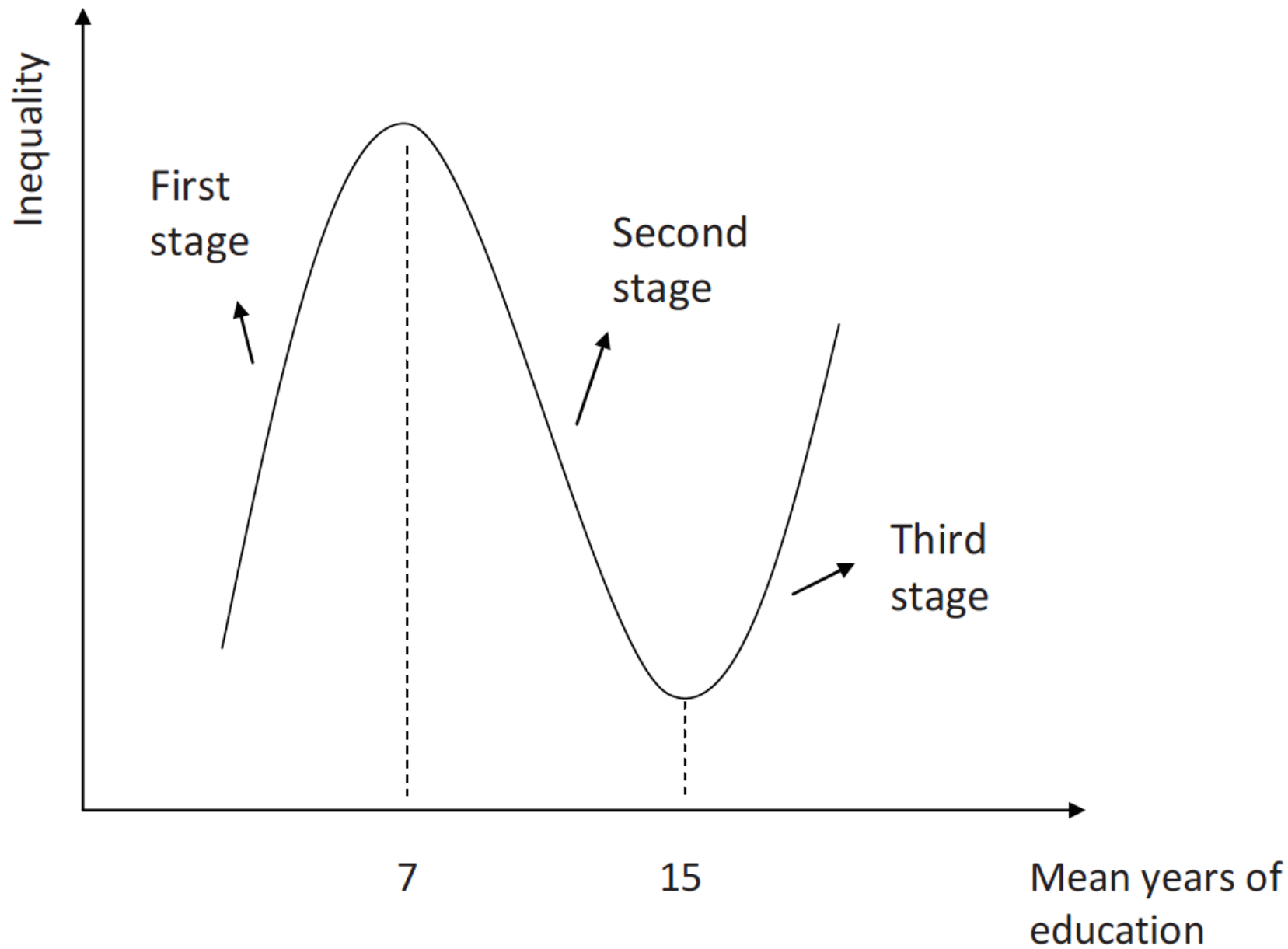
- El peso de los factores externos como determinantes del rendimiento



	RENTA PER CÁPITA	RESULTADO PISA
Extremadura	15.394	461
Andalucía	16.960	472
Murcia	18.520	462
Galicia	20.723	489
Asturias	21.035	500
Castilla y León	22.289	509
Cantabria	22.341	491
ESPAÑA	22.772	484
Baleares	24.393	475
La Rioja	25.508	503
Aragón	25.540	496
Cataluña	27.248	493
Navarra	29.071	517
Madrid	29.385	504
País Vasco	30.829	505

Factores de desigualdad educativa

- Las particularidades de la expansión educativa. (Hipótesis de la desigualdad máxima mantenida)



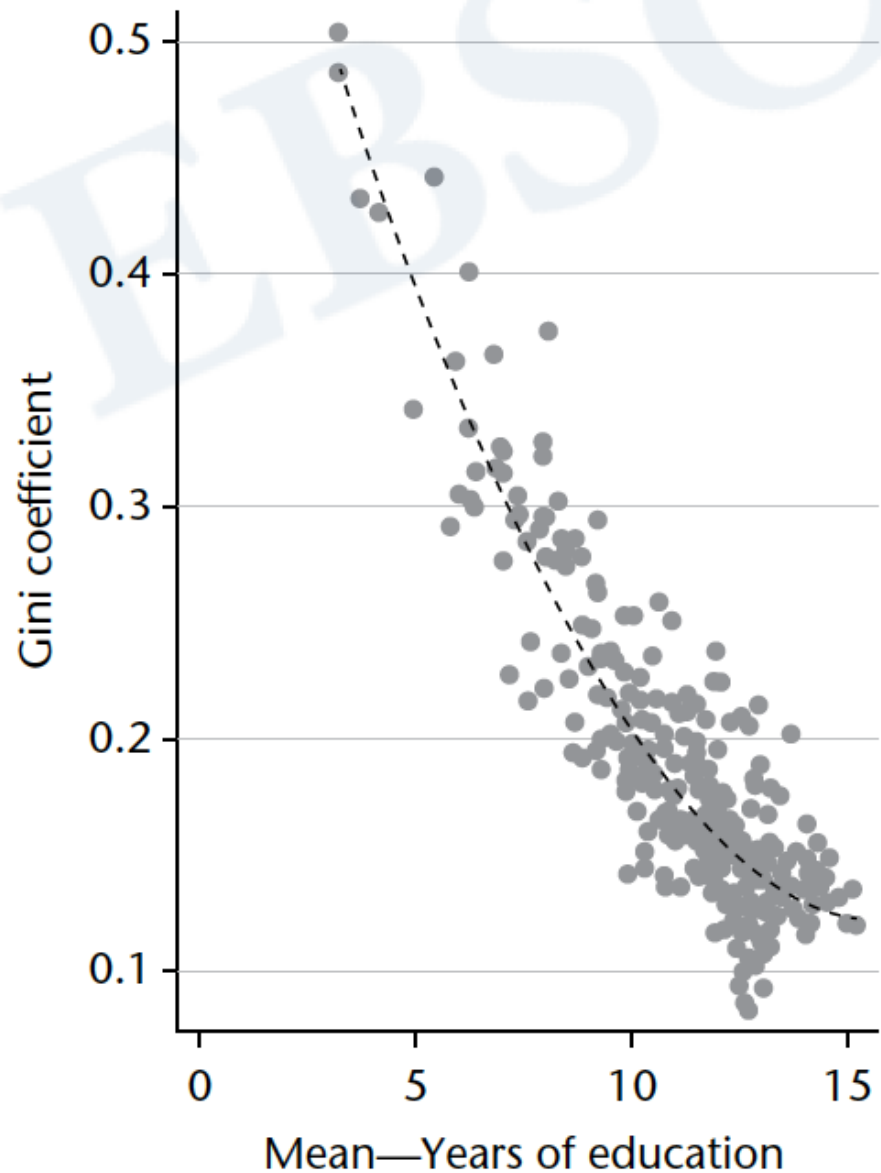
¿En qué nivel se reduce la desigualdad educativa?

Odds ratio del nivel educativo por clase social

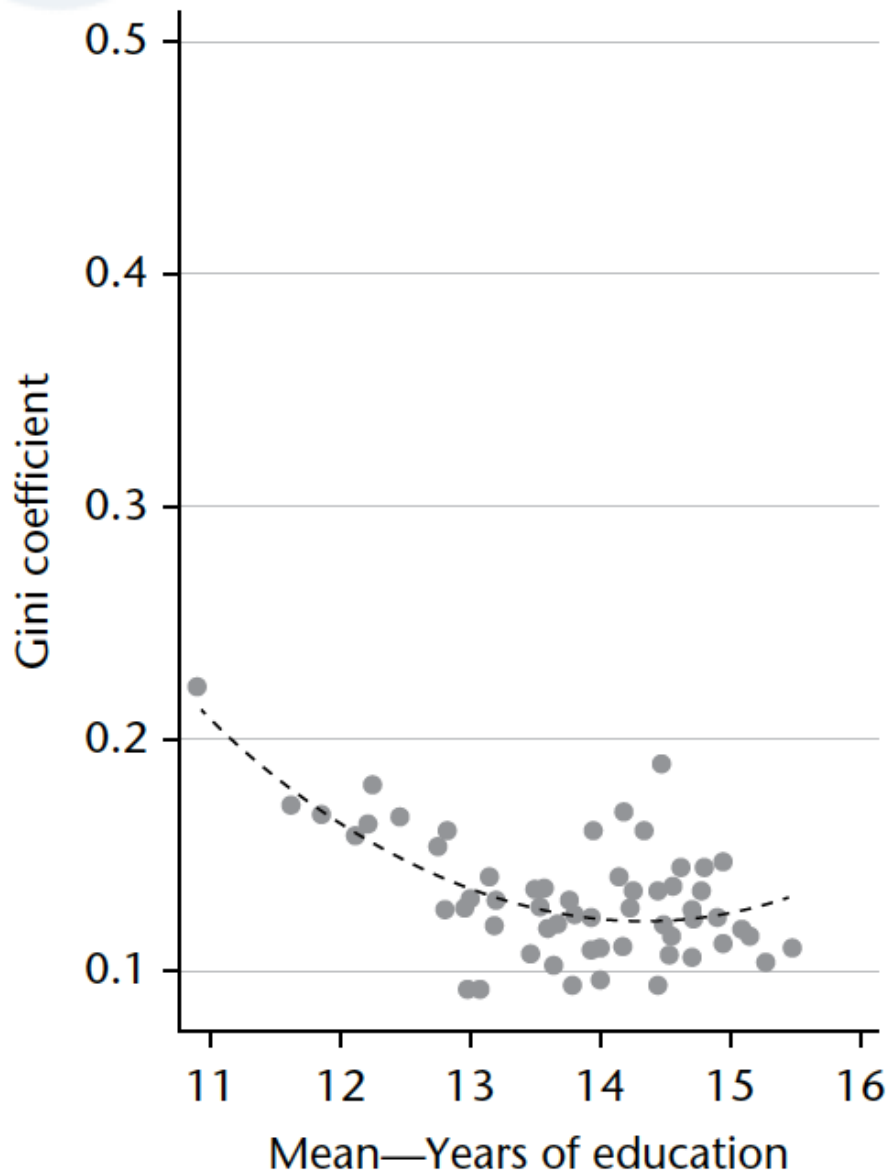
Post-obligatoria	>55 años	40-54 años	25-39 años
Bajo:Medio	-4,7	-3,7	-1,9
Medio:Alto	-2,1	-1,9	-4,6

Superior	>55 años	40-54 años	25-39 años
Bajo:Medio	-4,8	-4,8	-1,9
Medio:Alto	-3,0	-2,1	-3,1

Cohorts 1920–24 to 1970–74



Cohorts 1975–79 to 1980–84



Factores de desigualdad educativa

- Efectos de la inmigración en la década de los 2000.

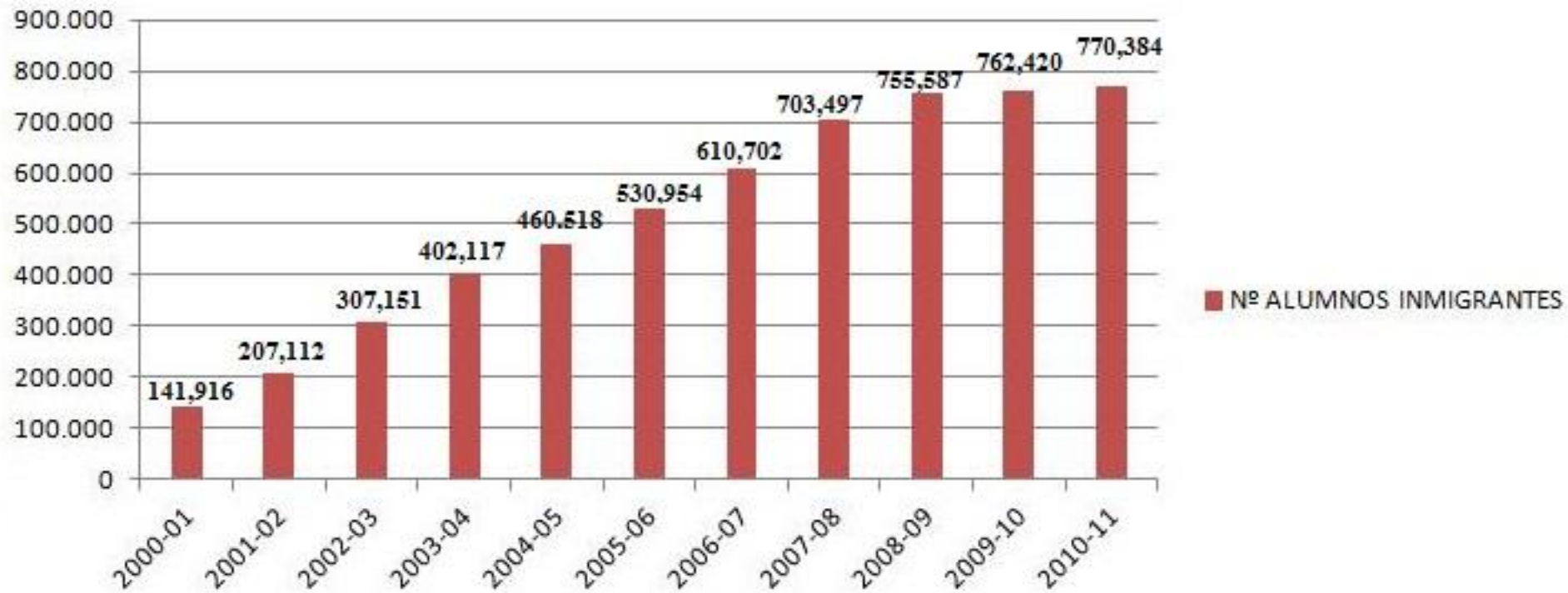
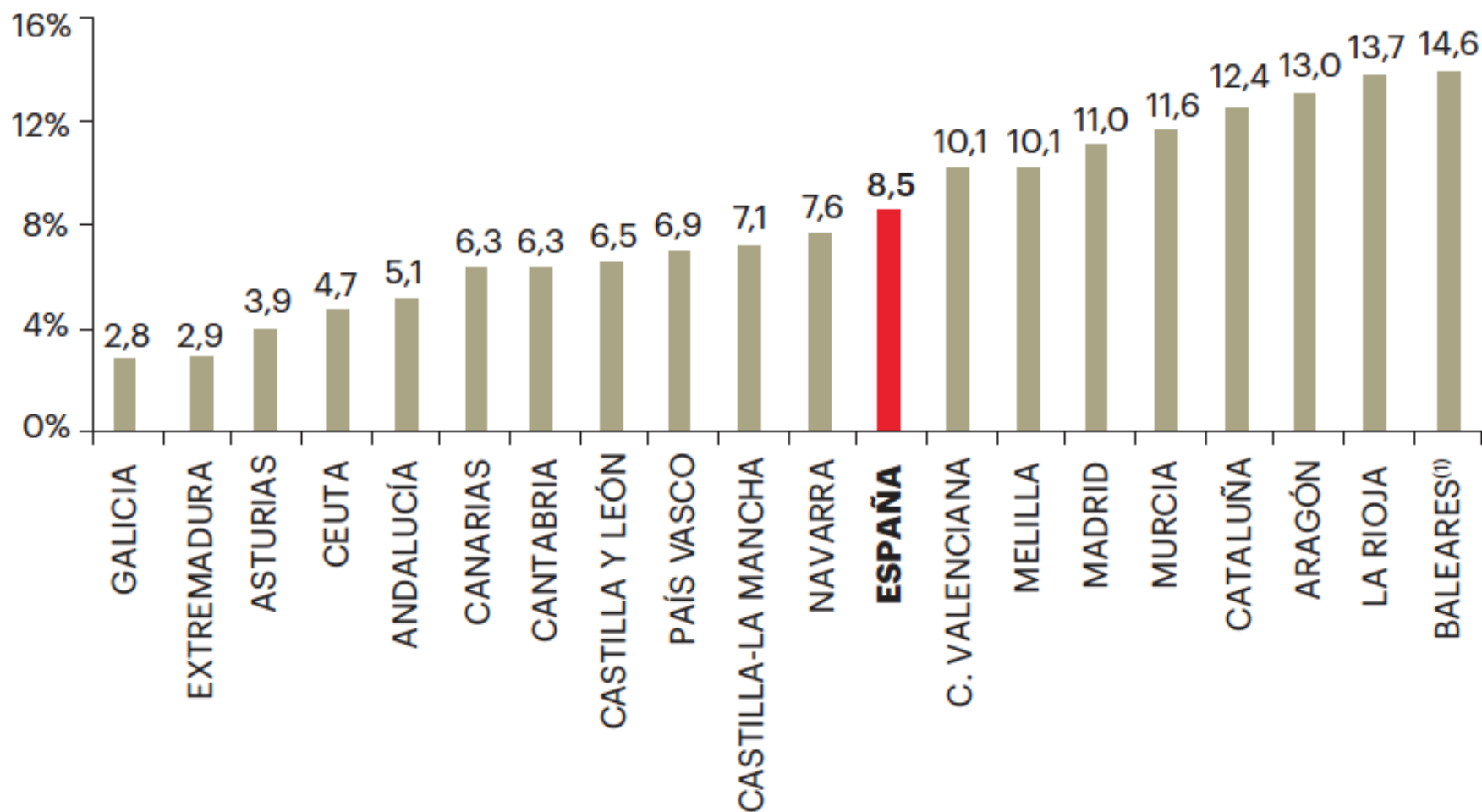
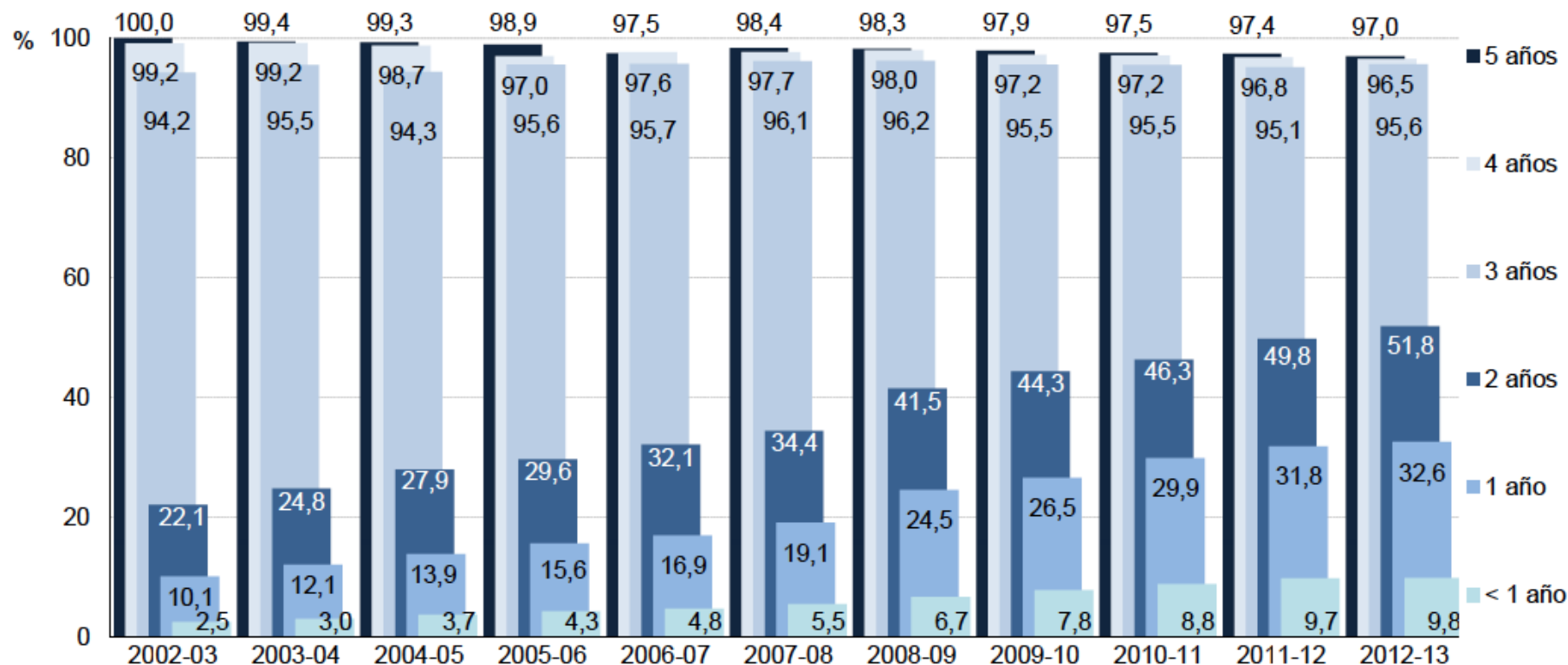


GRÁFICO 3. PORCENTAJE DE ALUMNADO EXTRANJERO RESPECTO AL TOTAL DE ALUMNADO EN ENSEÑANZAS DE RÉGIMEN GENERAL NO UNIVERSITARIAS POR COMUNIDAD AUTÓNOMA, TODOS LOS CENTROS. CURSO 2014-2015.



¿Dónde se localizan/visibilizan las desigualdades?

E2.1. Gráfico y tabla 1: Evolución de las tasas netas de escolarización en las edades de primer y segundo ciclo de Educación Infantil. 2002-03 a 2012-13.



Participación en la educación infantil de 0 a 2 años, por perfil socioeconómico. Cataluña, 2011.

		%
TOTAL		55,7
Nacionalidad	Española	59,2
	Extranjera	40,4
Nivel de estudios de la madre	Primarios o inferiores	29,4
	Secundarios	53,0
	Superiores	66,0
Situación profesional de la madre	Ocupada	65,3
	Parada	41,0
	Inactiva	52,6
	Empresaria	62,0
	Autónoma	66,1
	Trabajadora indefinida	62,2
	Trabajadora temporal	50,3

Fuente: Censo de Población, 2011

Evolución del abandono educativo temprano por sexo

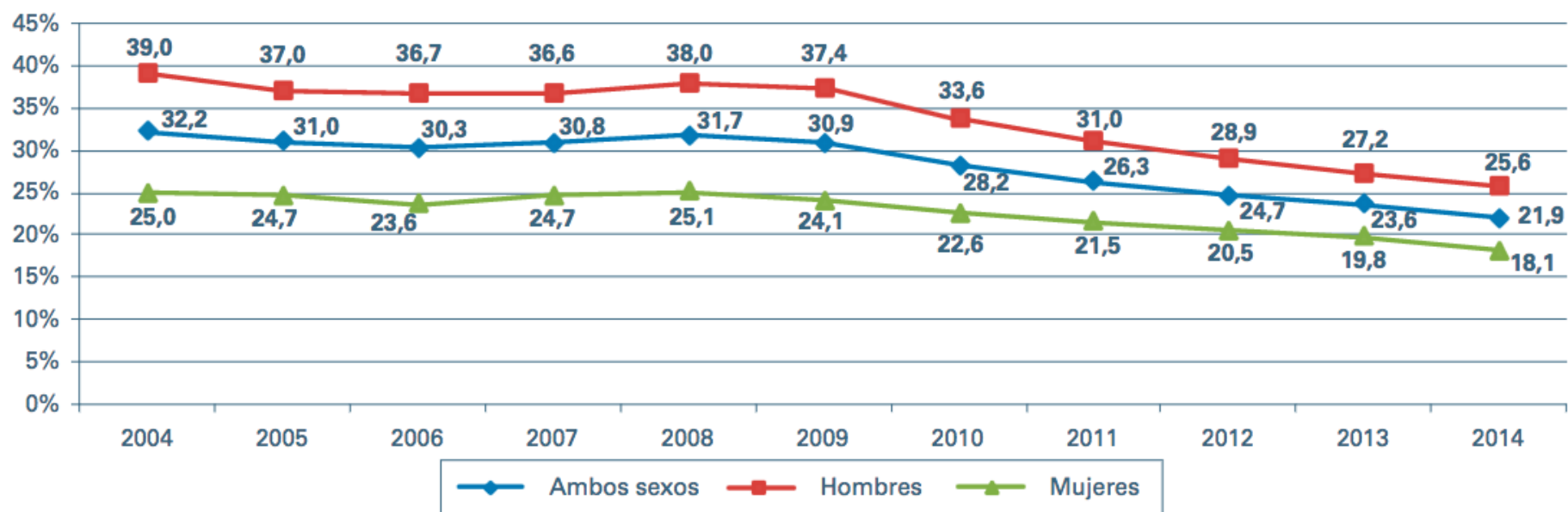
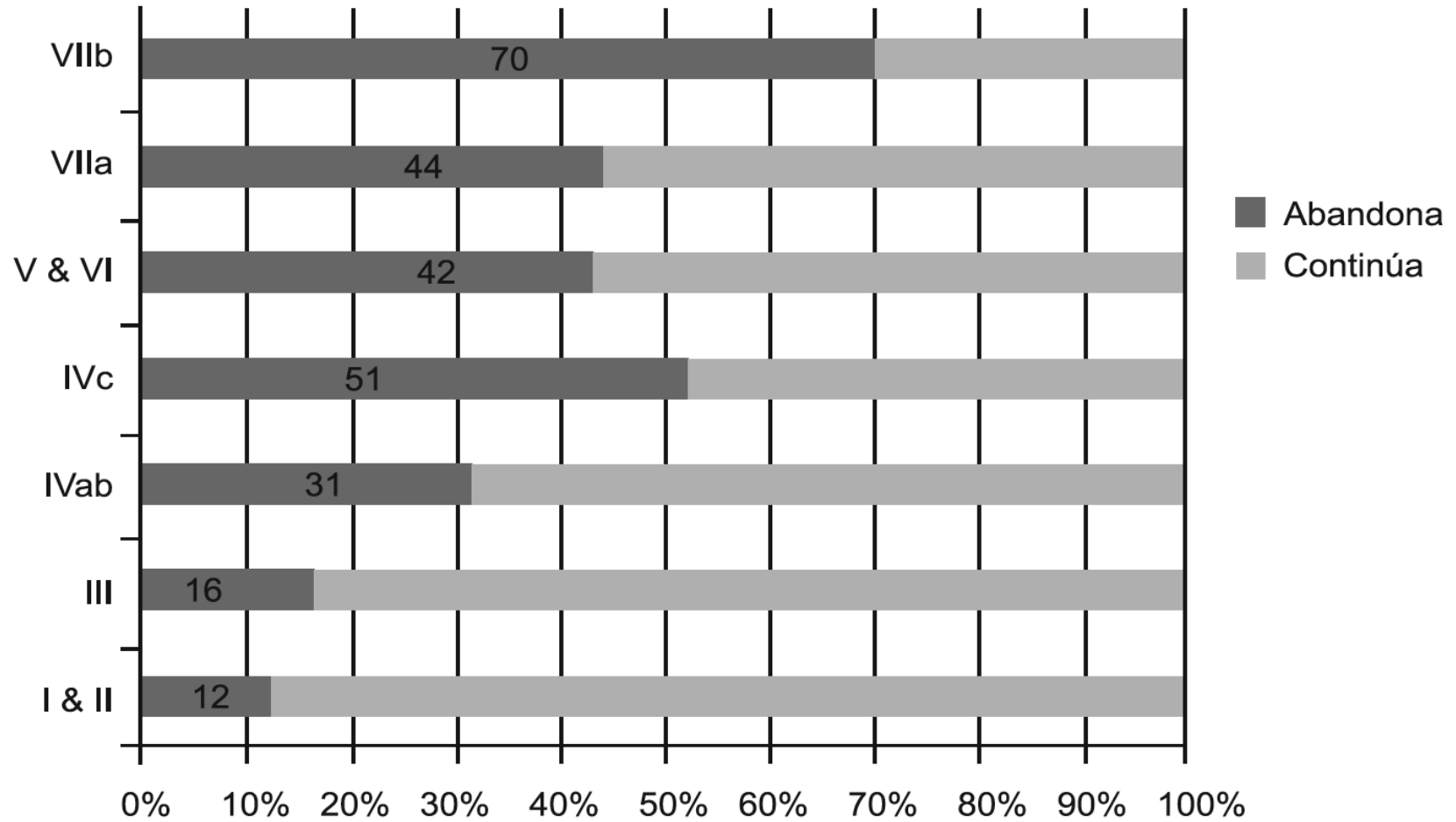
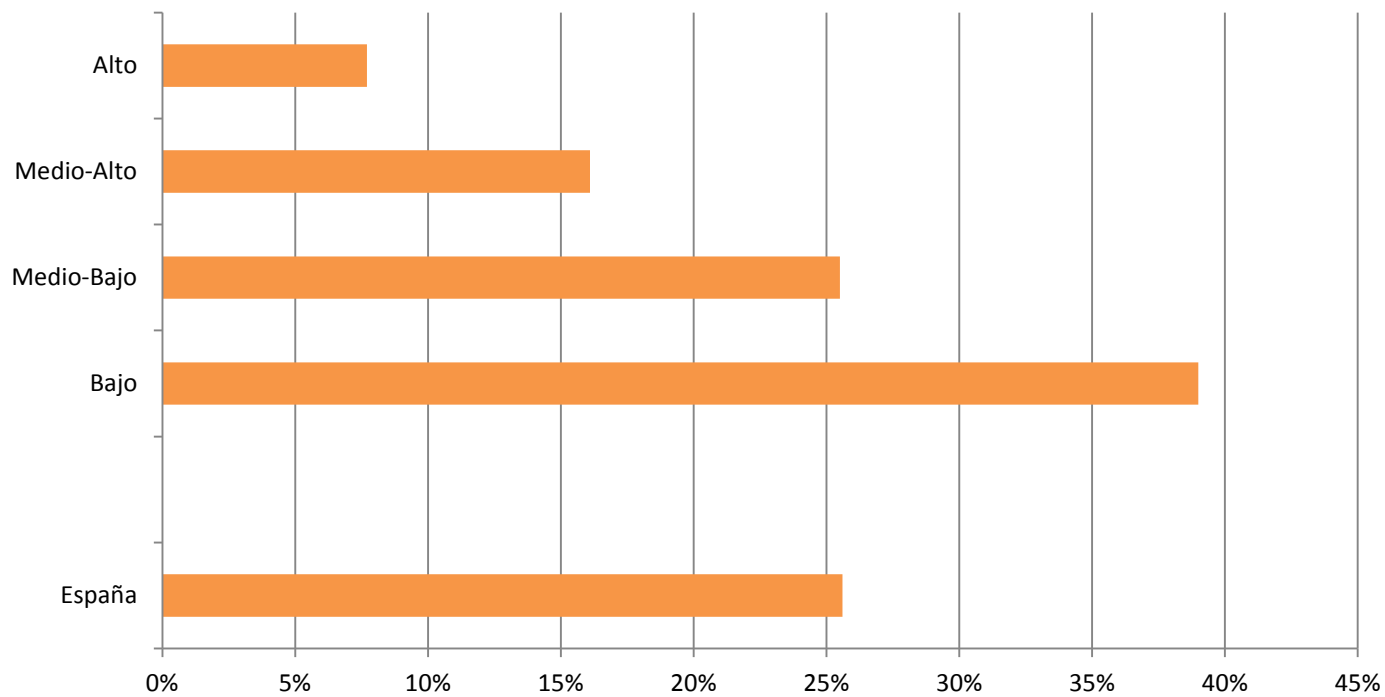


GRÁFICO 5. Resultado de la transición entre educación obligatoria y postobligatoria en función de la clase social de origen

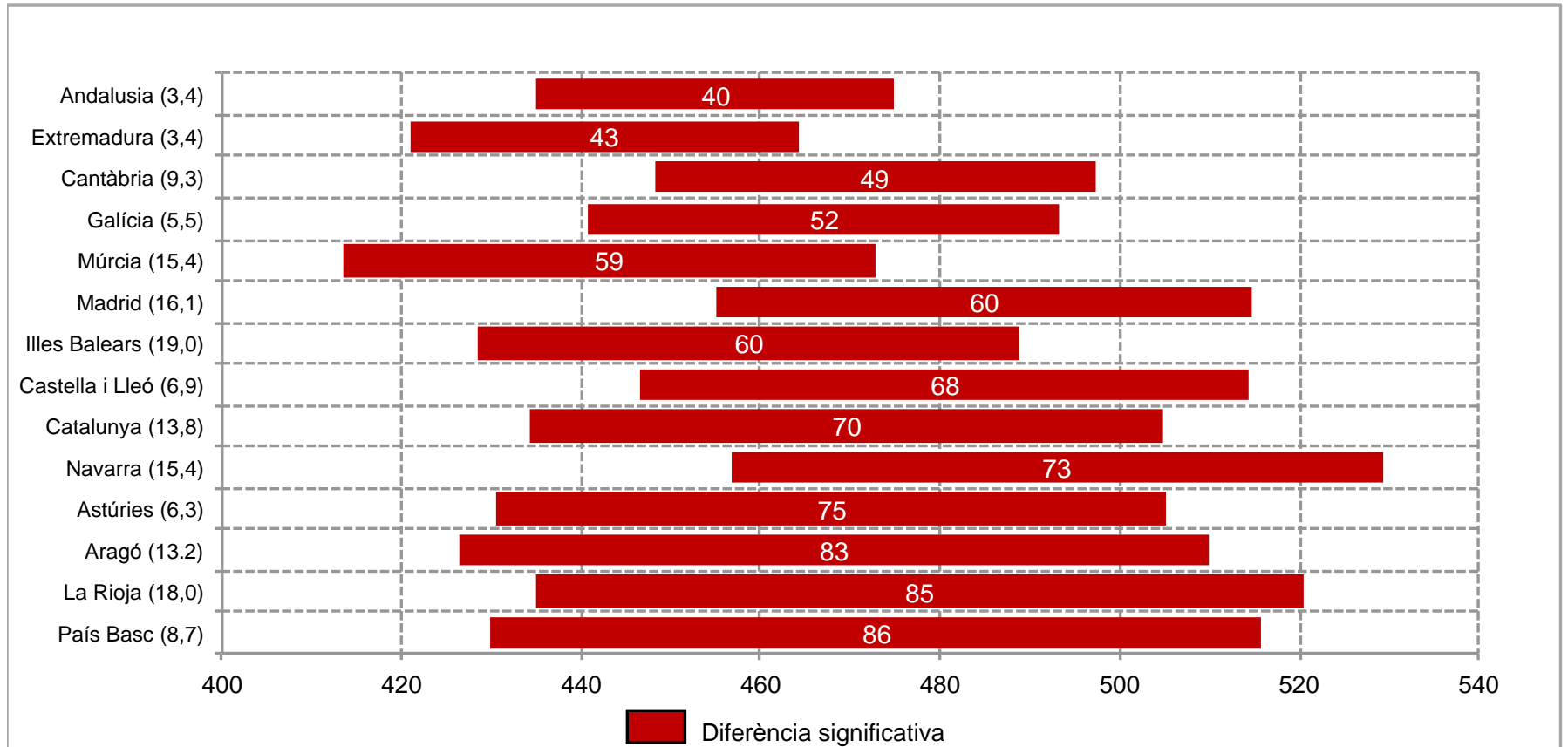


Clase I: Profesionales de nivel alto, directivos de la gran industria y grandes propietarios. Clase II: Profesionales del nivel bajo, administradores, técnicos de grado alto, jefes en industrias de tamaño pequeño, supervisores y empleados no manuales. Clase III: Empleados rutinarios no manuales. Clase IVab: Pequeños propietarios, artesanos y otros (con o sin empleados). Clase IVc: Granjeros y pequeños propietarios en el sector primario. Clase V: Técnicos de grado bajo. Clase VI: Trabajadores cualificados manuales. Clase VIIa: Trabajadores manuales de baja cualificación. Clase VIIIb: Trabajadores en el sector primario

Porcentaje de alumnos de bajo rendimiento según ESCS



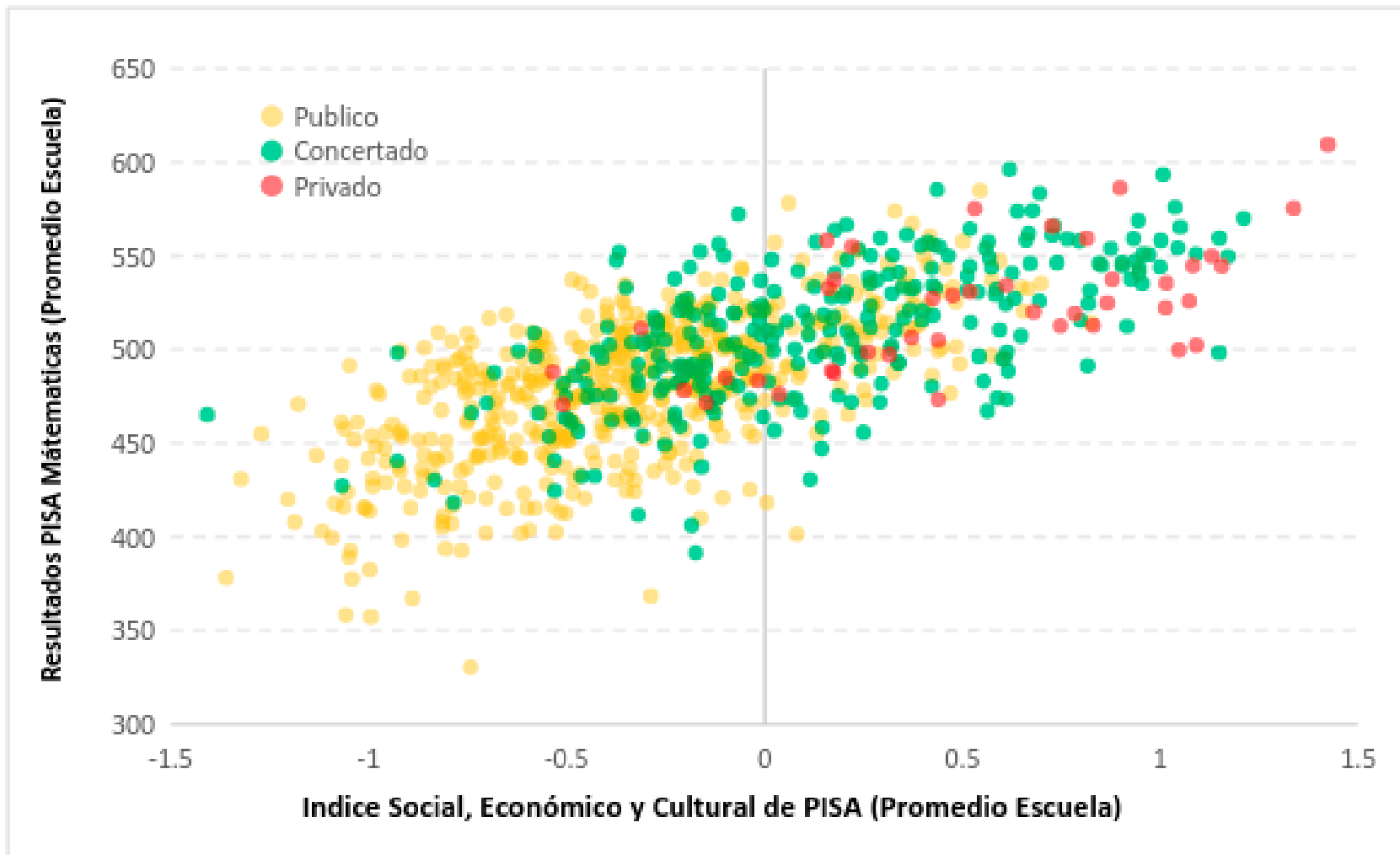
Gràfic 10. Diferència de puntuació en matemàtiques entre alumnat d'origen immigrant i autòcton. Àmbit autonòmic



Font: Base de dades OCDE-PISA 2012.

Notes. Entre parèntesi percentatge d'alumnat d'origen immigrant de cada país. En totes les comunitats autònomes la puntuació de l'alumnat autòcton és major que la d'origen immigrant.

Resultados en matemáticas según el Índice de inclusión social de la escuela, PISA 2012

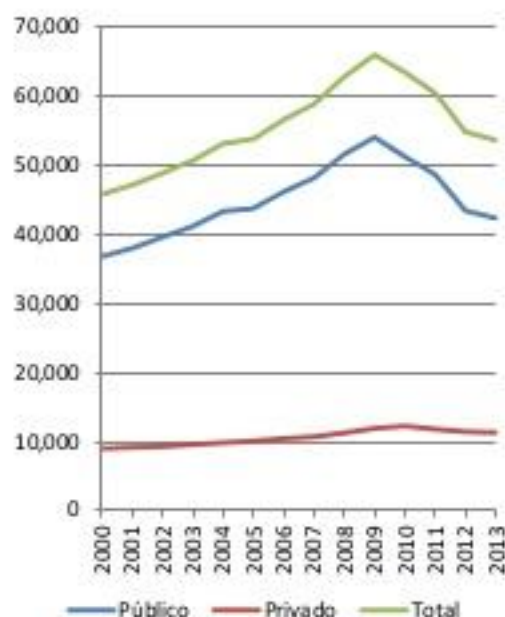


Efectos y límites de las políticas educativas

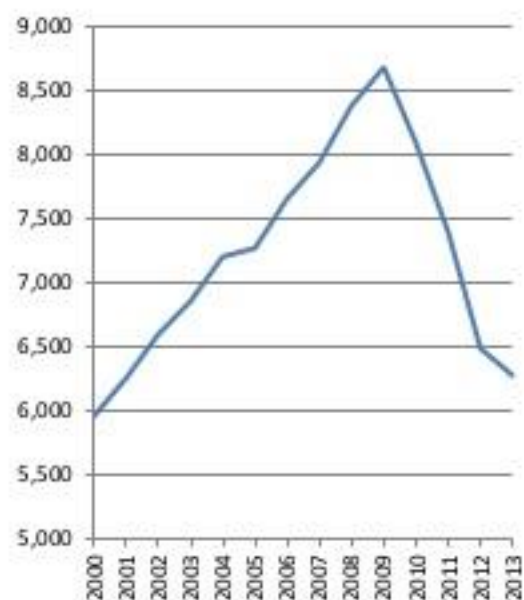
Gasto público en España: nivel y trayectoria

Evolución del gasto en educación en España. 2000-2013

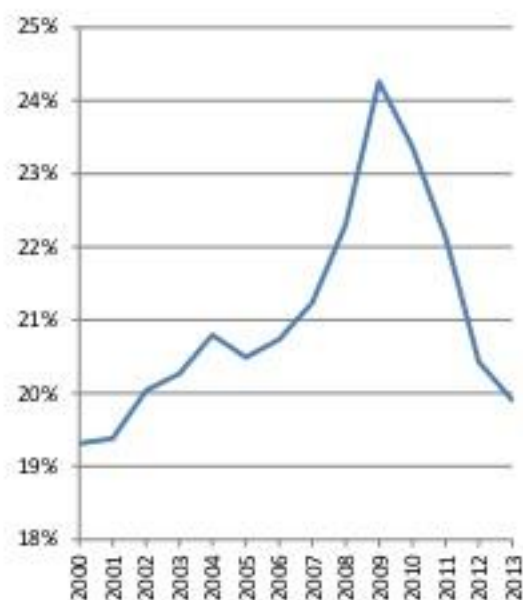
a) Gasto público, privado y total.
Millones de euros de 2013



b) Gasto público por alumno
Euros constantes de 2013

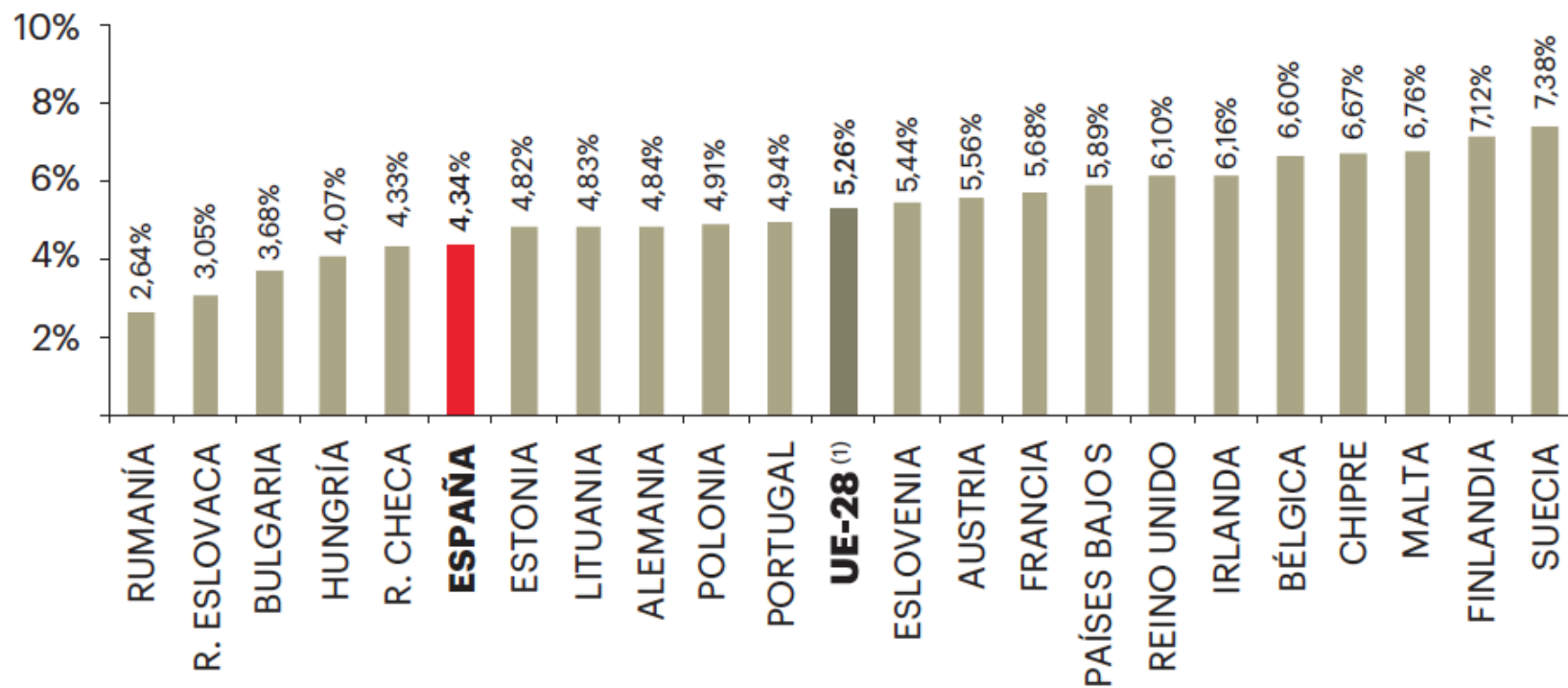


c) Gasto por alumno en relación con el PIB por habitante



Fuente: IGAE, INE, MECD y elaboración propia.

GRÁFICO 27. GASTO PÚBLICO TOTAL EN EDUCACIÓN EN RELACIÓN CON EL PIB EN UE-28. AÑO 2012.



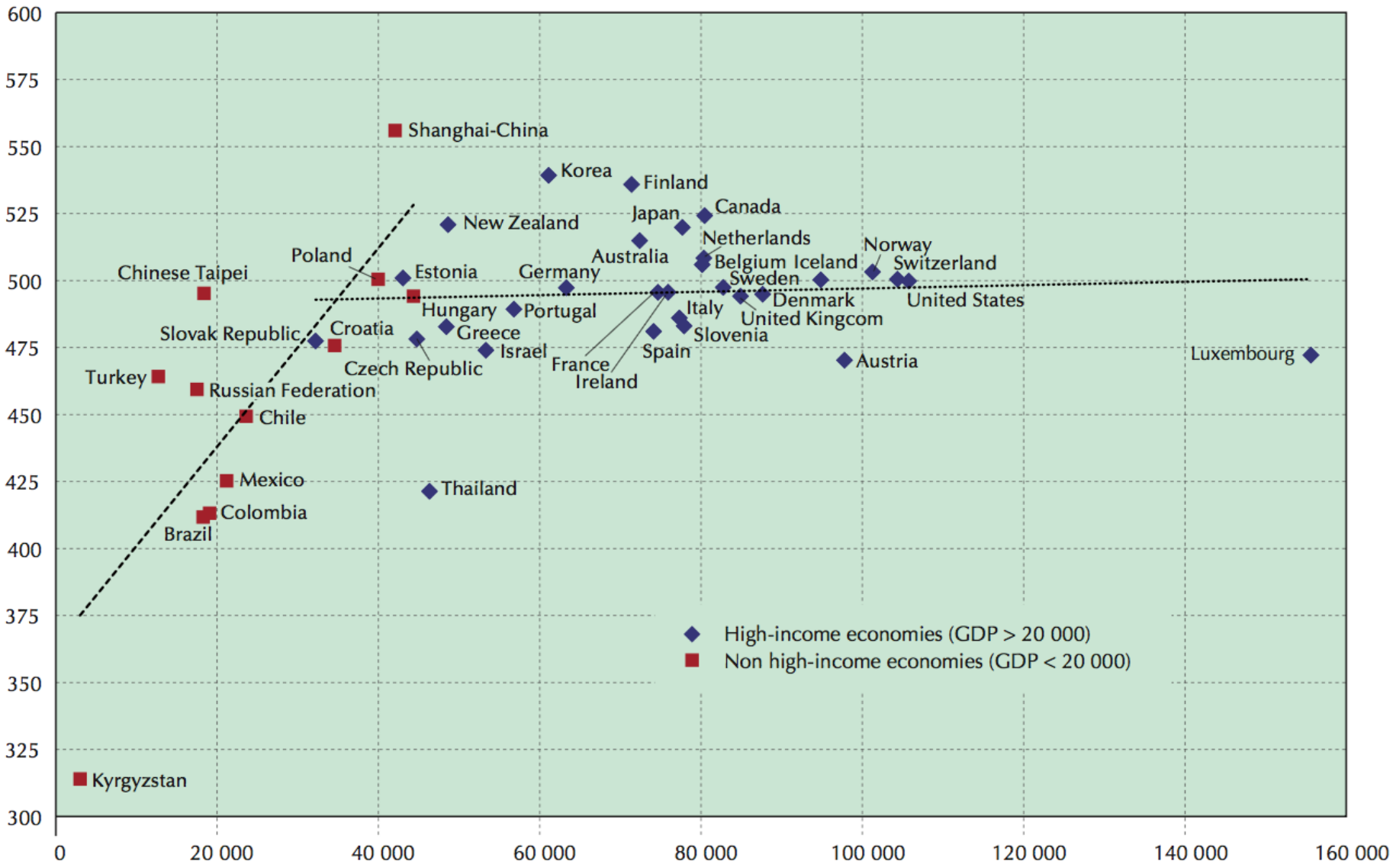
Fuente: elaboración propia. *Las cifras de la educación en España. Estadísticas e indicadores. Edición 2016.* Ministerio de Educación, Cultura y Deporte.

**TABLA 3. GASTO PÚBLICO POR ALUMNO EN ENSEÑANZA NO UNIVERSITARIA²¹.
AÑOS 2010-2013.**

	GASTO PÚBLICO POR ALUMNO PÚBLICO Y CONCERTADO (EN EUROS)				GASTO PÚBLICO POR ALUMNO PÚBLICO (EN EUROS)			
	2010	2011	2012	2013	2010	2011	2012	2013
TOTAL	5.441	5.206	4.729	4.569	6.369	6.057	5.430	5.231
Andalucía	4.692	4.582	4.268	4.110	5.261	5.150	4.802	4.595
Aragón	5.410	5.138	4.787	4.775	6.403	6.032	5.567	5.517
Asturias	6.553	6.088	5.665	5.667	7.870	7.236	6.647	6.615
Baleares	5.993	5.633	4.920	4.817	7.265	6.746	5.796	5.623
Canarias	5.091	4.745	4.542	4.524	5.723	5.315	5.016	5.031
Cantabria	6.211	5.972	5.526	5.534	7.457	7.135	6.475	6.474
Castilla y León	5.899	5.656	5.379	5.129	7.287	6.830	6.319	6.125
Castilla-La Mancha	5.809	5.996	4.668	4.335	6.318	6.534	5.013	4.624
Cataluña	5.342	5.071	4.520	4.237	6.384	6.003	5.227	4.876
C. Valenciana	5.534	5.098	4.522	4.383	6.336	5.781	5.066	4.880
Extremadura	5.685	5.623	5.155	5.219	6.434	6.334	5.765	5.815
Galicia	6.409	6.062	5.640	5.562	7.551	7.104	6.553	6.423
Madrid	4.567	4.296	4.021	3.908	5.478	5.049	4.682	4.505
Murcia	5.337	5.100	4.654	4.439	6.078	5.767	5.210	4.941
Navarra	7.046	6.659	5.809	5.738	8.929	8.352	7.122	6.955
País Vasco	7.297	7.112	6.583	6.475	10.472	10.134	9.160	9.175
La Rioja	5.666	5.228	4.884	4.730	6.919	6.351	5.799	5.530

Fuente: *Las cifras de la educación en España. Estadísticas e indicadores. Edición 2016.* Ministerio de Educación, Cultura y Deporte.

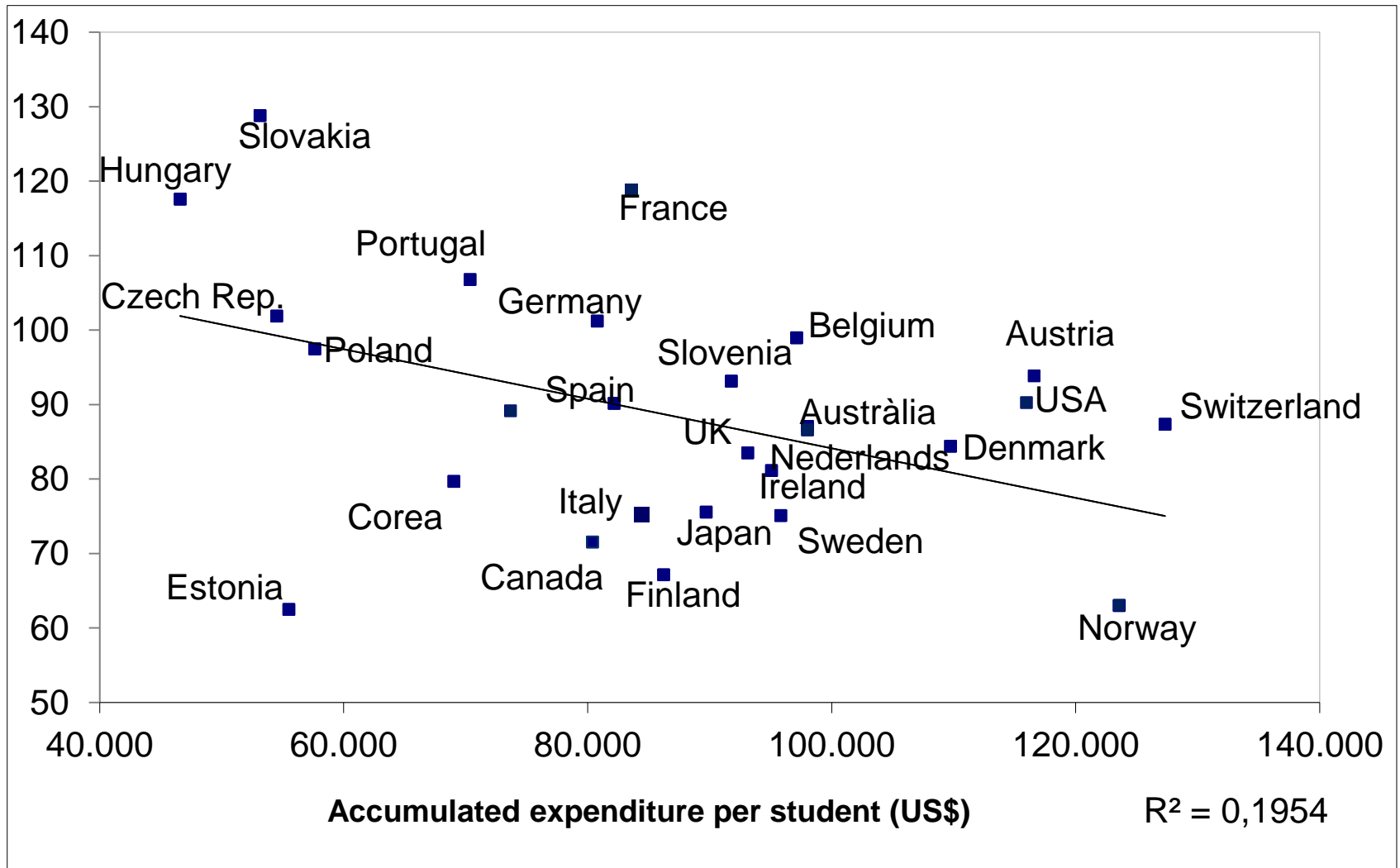
Reading score



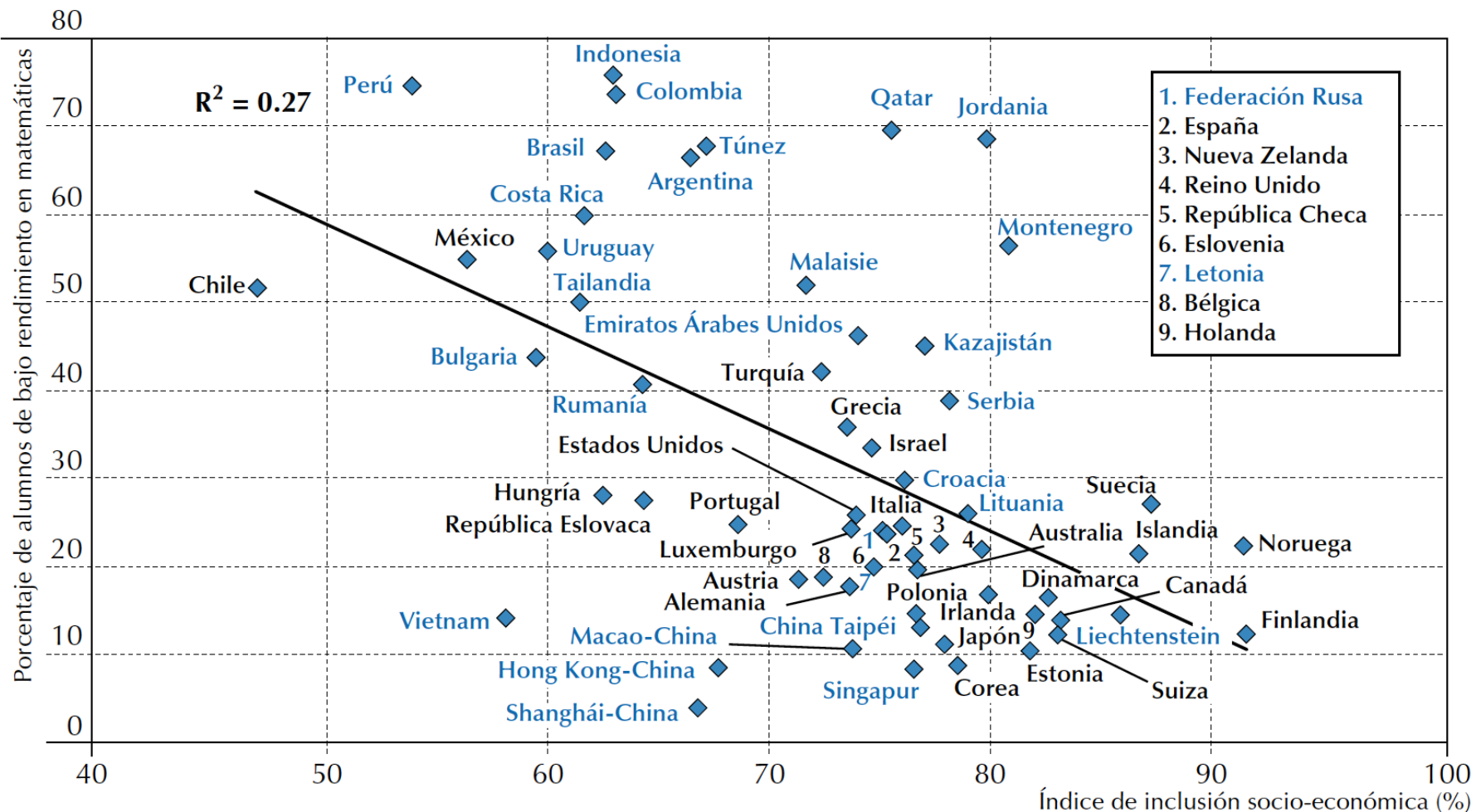
◆ High-income economies (GDP > 20 000)
■ Non high-income economies (GDP < 20 000)

Cumulative expenditure on education (USD converted using purchasing power parity)

Diferencias en puntuación en matemáticas entre ESCS alto y bajo según el gasto acumulado en enseñanza primaria y secundaria



Inclusión socio-económica y bajo rendimiento en matemáticas



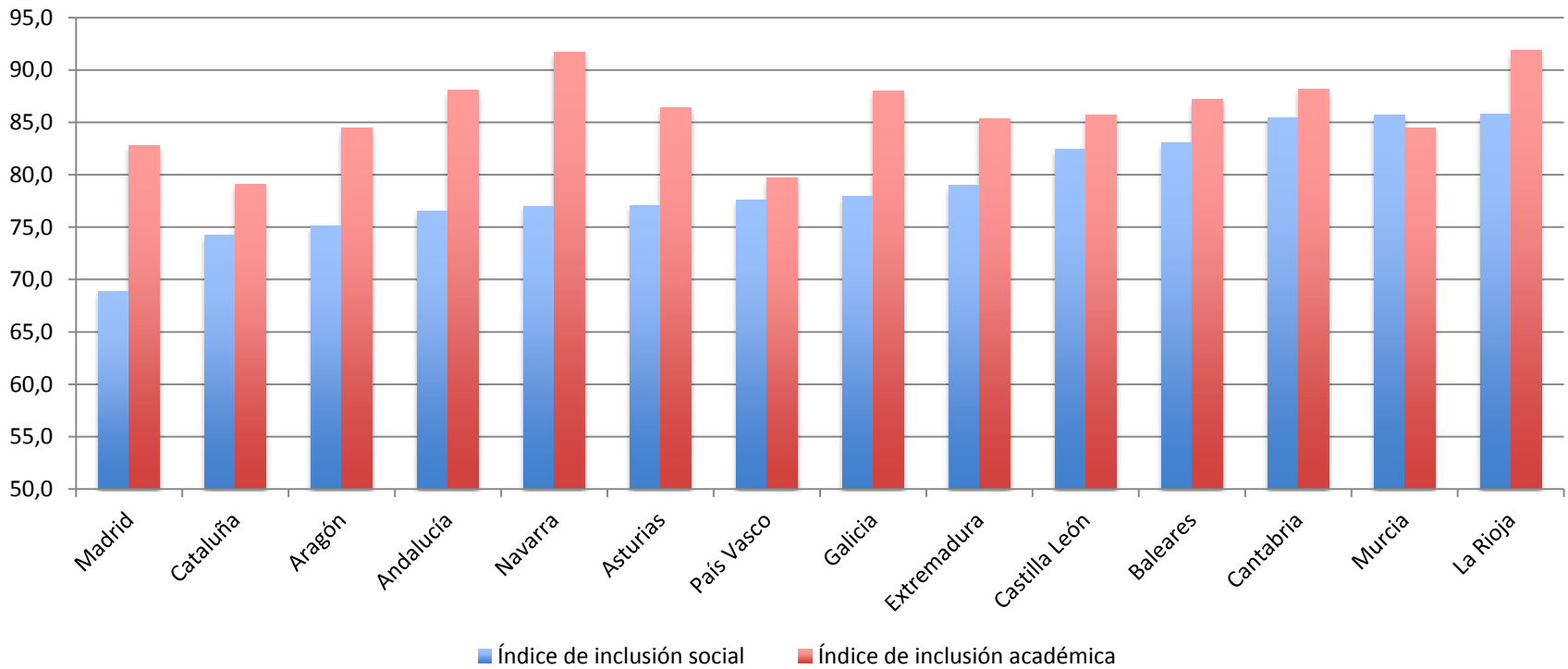
Notas: El índice de inclusión socio-económica muestra la medida en que el nivel socio-económico de los alumnos varía dentro de cada escuela, y se representa como porcentaje de la variación total del nivel socio-económico de los alumnos en todo el sistema educativo.

La relación es significativa estadísticamente ($p < 0,10$).

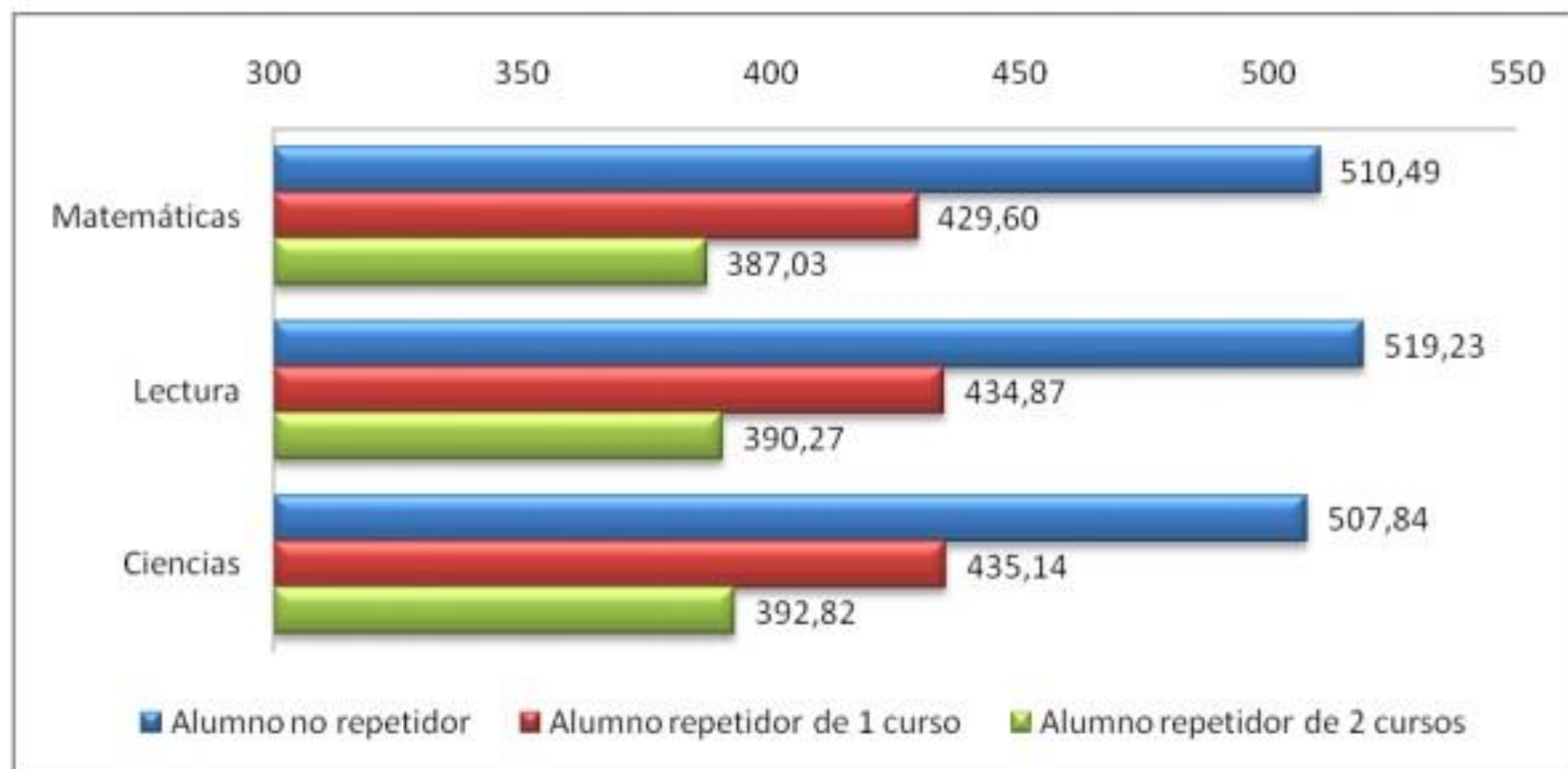
Solo se incluyen países y economías con datos disponibles.

Fuente: OCDE, Base de datos PISA 2012, Tabla 5.1.

Índices de inclusión social y de inclusión académica, por CCAA. PISA 2012.

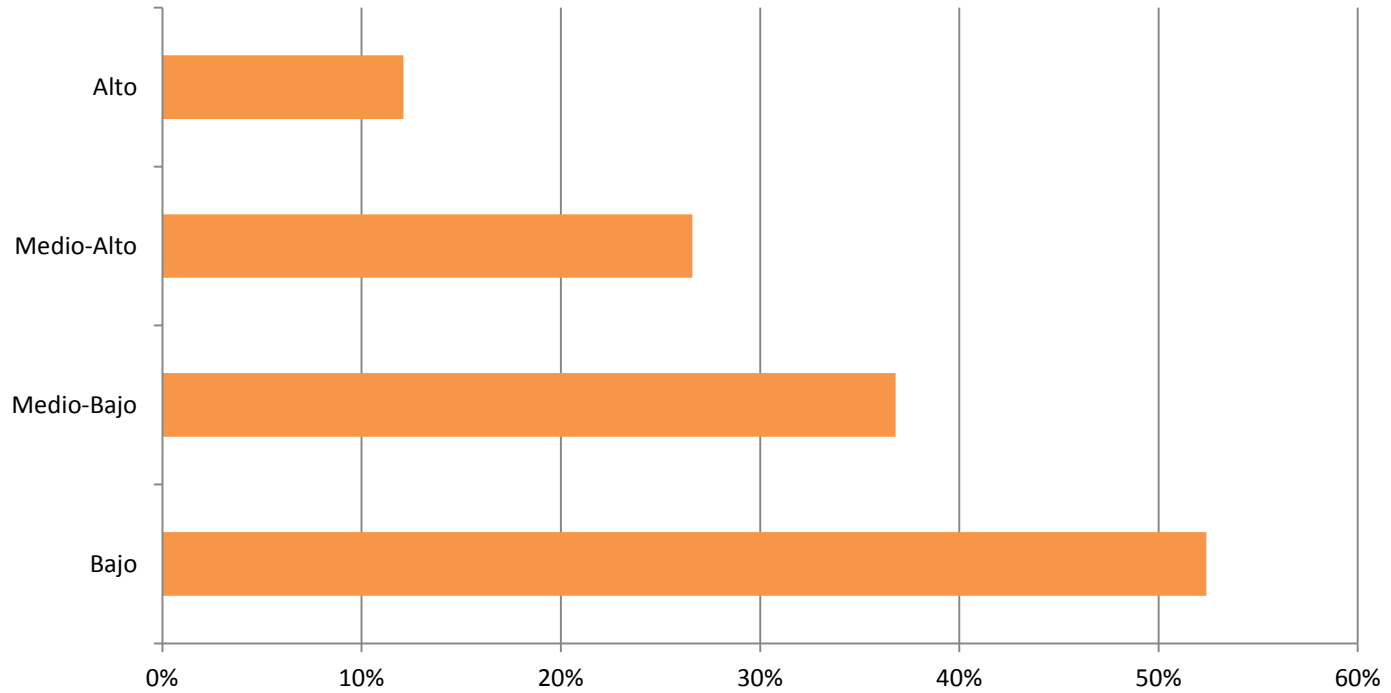


Puntuaciones medias en las tres competencias evaluadas en PISA 2012 en Cataluña en función de si el alumno es repetidor o no



Fuente: Base de datos PISA 2012 en Cataluña.

Porcentaje de alumnos repetidores según ESCS



Con un rendimiento educativo similar, el alumnado con ESCS bajo tiene mayores probabilidades de repetir curso que el alumnado con ESCS alto.

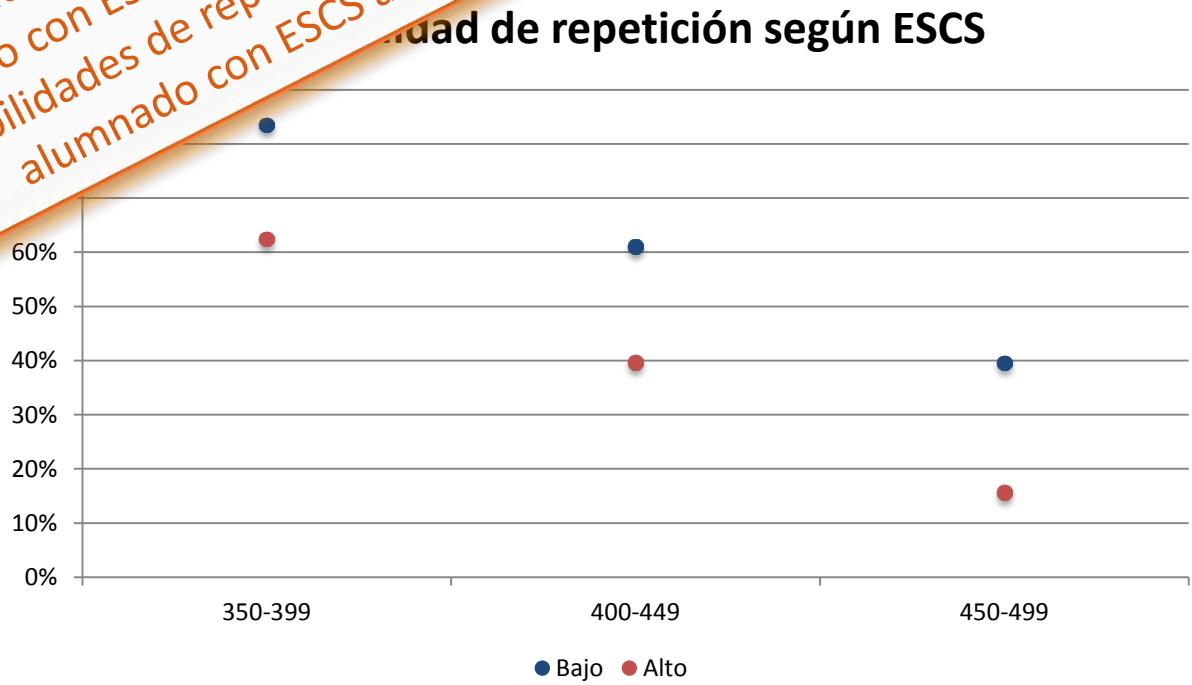
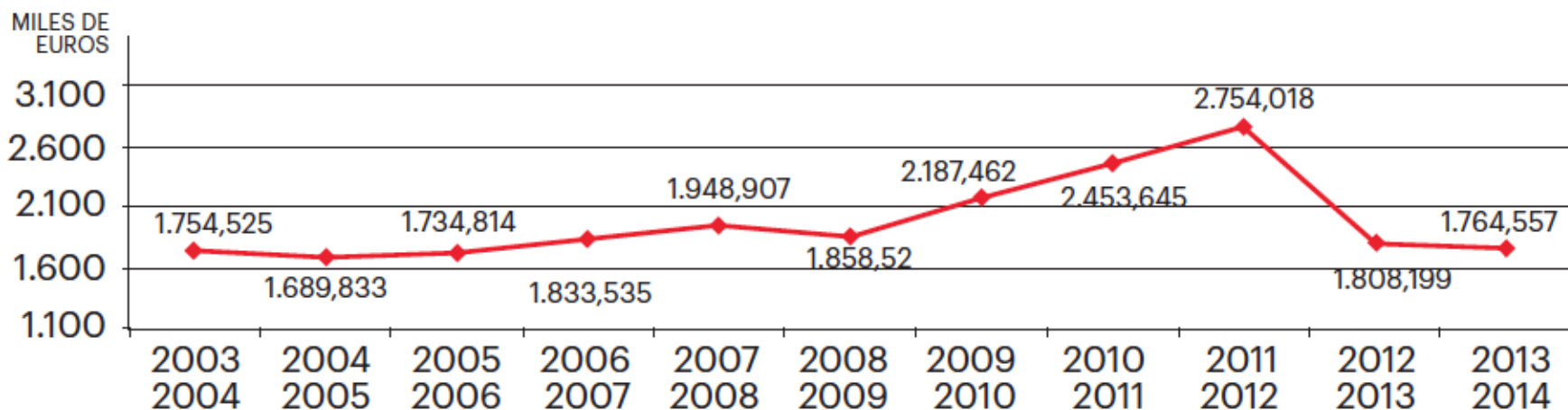
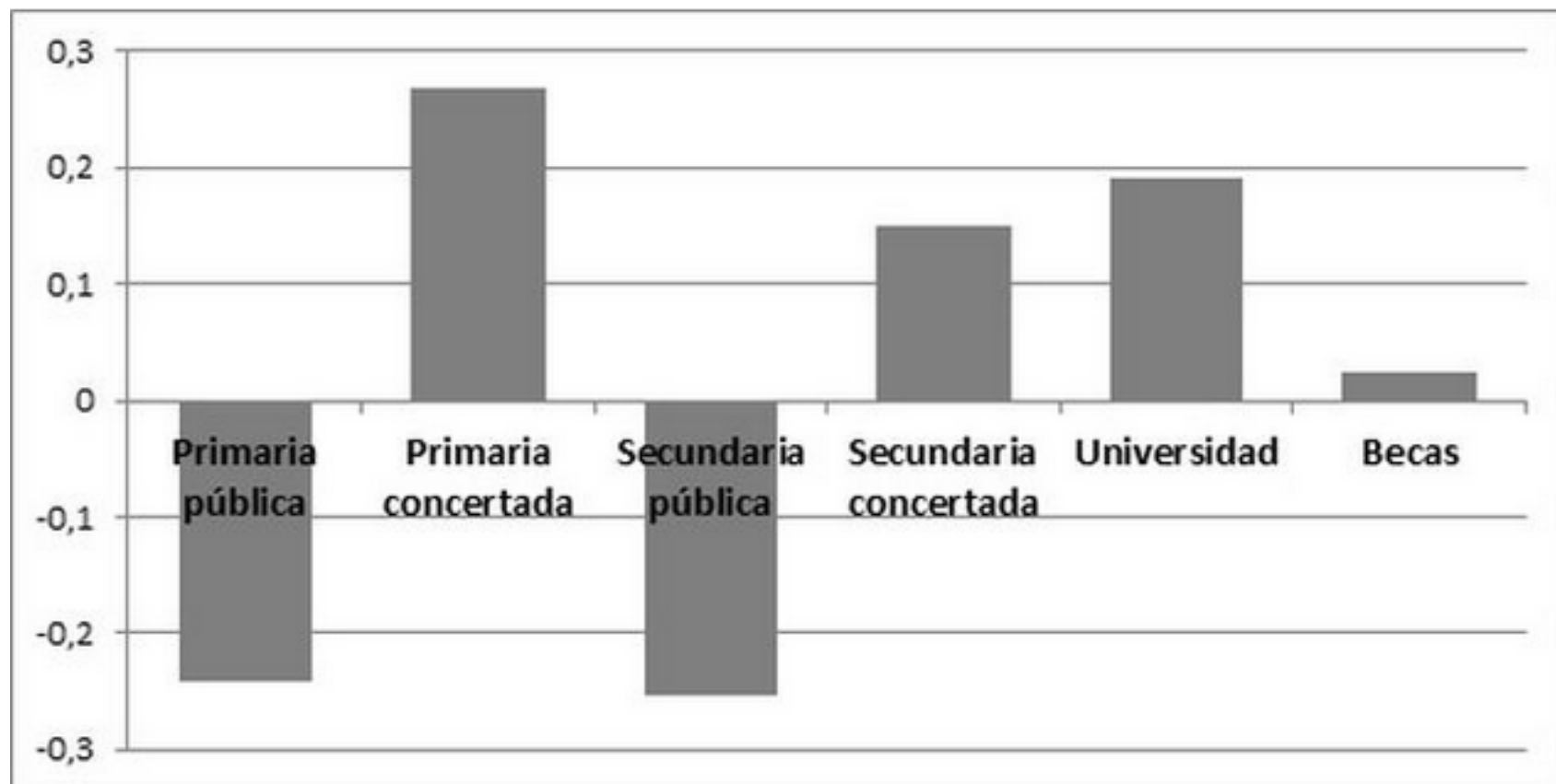


GRÁFICO 29. EVOLUCIÓN DE LAS BECAS Y DE LAS AYUDAS AL ESTUDIO DEL MINISTERIO DE EDUCACIÓN, CULTURA Y DEPORTE POR CURSO ESCOLAR CURSOS 2003-2004 A 2013-2014.

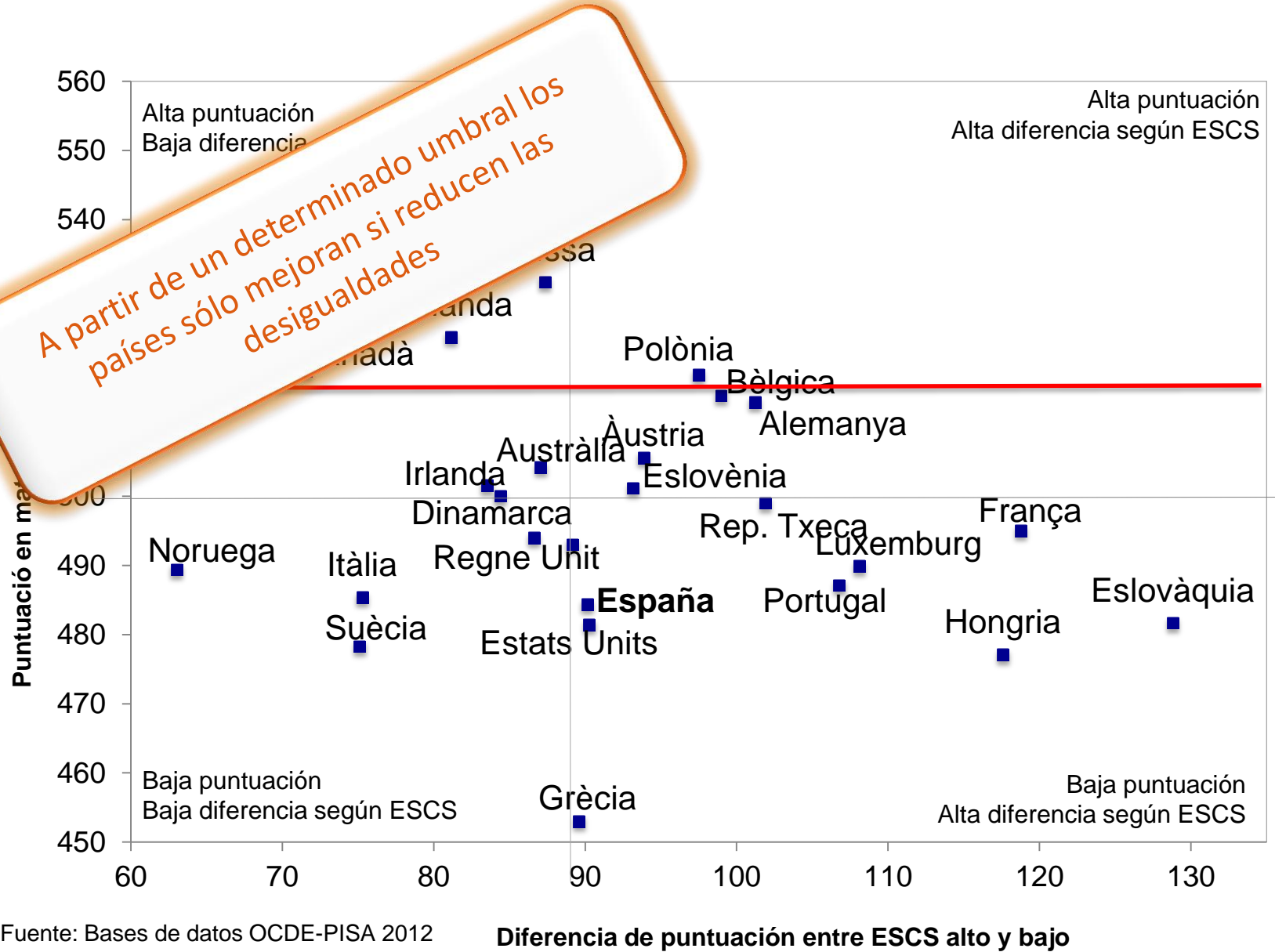


Fuente: elaboración propia a partir de la *Estadística de Becas y Ayudas*. Ministerio de Educación, Cultura y Deporte.

Índice de progresividad del gasto educativo (España, 2008) (*valores positivos = regresividad / valores negativos = progresividad*)



Puntuació en matemàtiques segun diferència de puntuació por nivel socioeconómico



Fuente: Bases de datos OCDE-PISA 2012

Diferencia de puntuación entre ESCS alto y bajo

¡Gracias!

