

# **Una evaluación de la situación social en España: Desigualdad y pobreza**

Pau Marí-Klose  
Universidad de Zaragoza

Jornada, Los retos del Estado Social ante la Nueva Desigualdad  
Fundación Manuel Giménez Abad, 5 de octubre de 2016

# ¿Quién se empobrece en la crisis?

- El relato que se ha hecho de la crisis ha enfatizado que el país en su conjunto ha estado en crisis, y sus ciudadanos la han gestionando colectivamente.

¿Es cierto? ¿Cómo se han alterado los mapas de la pobreza? ¿Quién se ha empobrecido y por qué? ¿Quién no se ha empobrecido? ¿qué consecuencias tiene sobre la desigualdad? ¿cuál es el papel de las políticas sociales?

# Pobreza y empobrecimiento

Dos enfoques: estático y dinámico

- Estático

¿Quiénes son pobres en un determinado momento?

¿Cómo cambia la composición de la pobreza durante la crisis?

- Dinámico

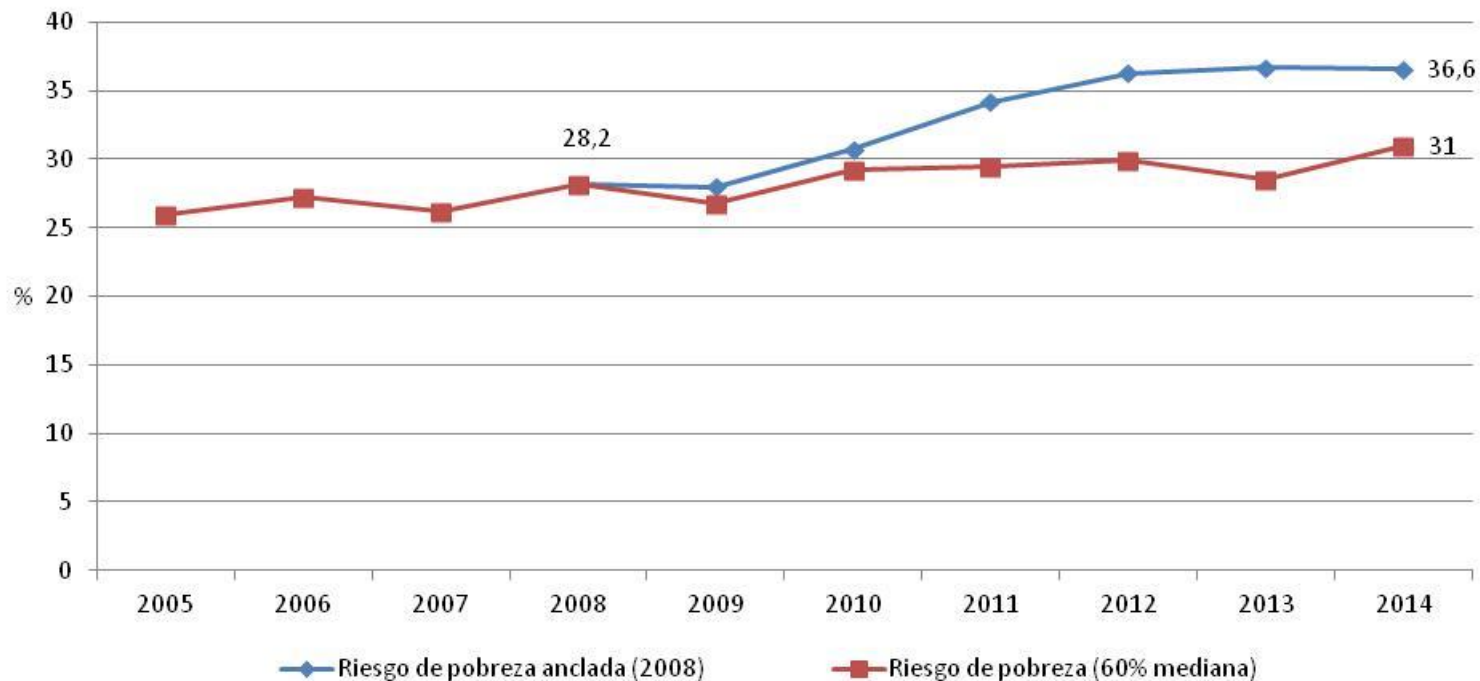
¿De dónde provienen las personas que ahora son pobres? ¿Se han empobrecido? ¿Qué ha ocurrido con las personas que al inicio de la crisis eran de clase media?

# Pobreza y empobrecimiento

- Definiciones convencionales (estándar)
  - Las personas que viven en hogares cuyos ingresos (equivalentes) se sitúan por debajo del 60% de la mediana están en riesgo de pobreza
  - Las personas que, viviendo en un hogar que al inicio de la crisis disponía de ingresos superiores, caen en el 20% más pobre, se han empobrecido.

# Crisis y nueva pobreza: el rejuvenecimiento de la pobreza

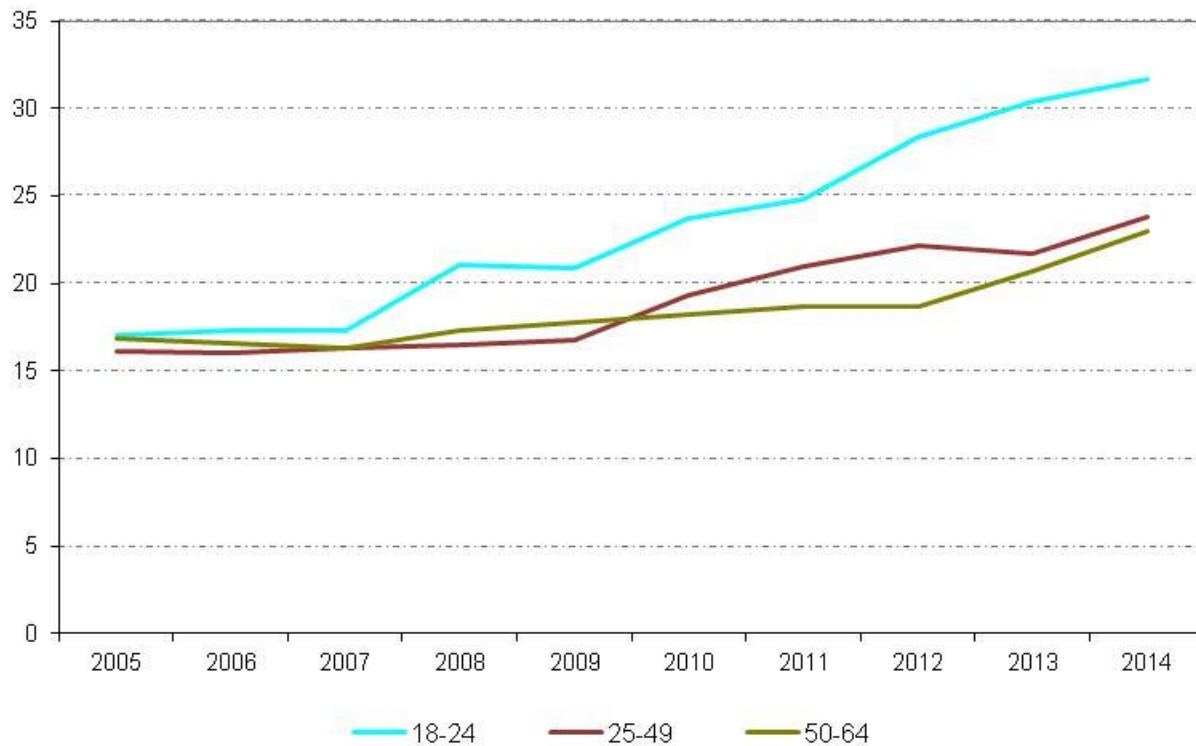
Gráfico 1. Tasa de riesgo de pobreza y tasa de riesgo de pobreza anclada (menores de 18 años)



Nota: Los datos de esta y otros gráficos que muestran una evolución anterior a 2009 han sido calculados a partir de cifras de renta recabadas mediante la metodología tradicional utilizada por el Instituto Nacional de Estadística para recabar los ingresos del hogar, basada en la información recabada mediante entrevistas. El INE sigue proporcionando los datos de renta recabados de este modo, aunque en sus publicaciones y presentaciones públicas utilice datos modificados desde 2009 a partir del cruce de información tributaria (más información [http://www.ine.es/ss/Satellite?L=es\\_ES&c=Page&cid=1254735116586&p=1254735116586&pagename=ProductosYServicios%2FPYSLayout](http://www.ine.es/ss/Satellite?L=es_ES&c=Page&cid=1254735116586&p=1254735116586&pagename=ProductosYServicios%2FPYSLayout))  
Fuente: Elaboración propia a partir de la Encuesta de Condiciones de Vida (2005-2014).

# Crisis y nueva pobreza: el rejuvenecimiento de la pobreza

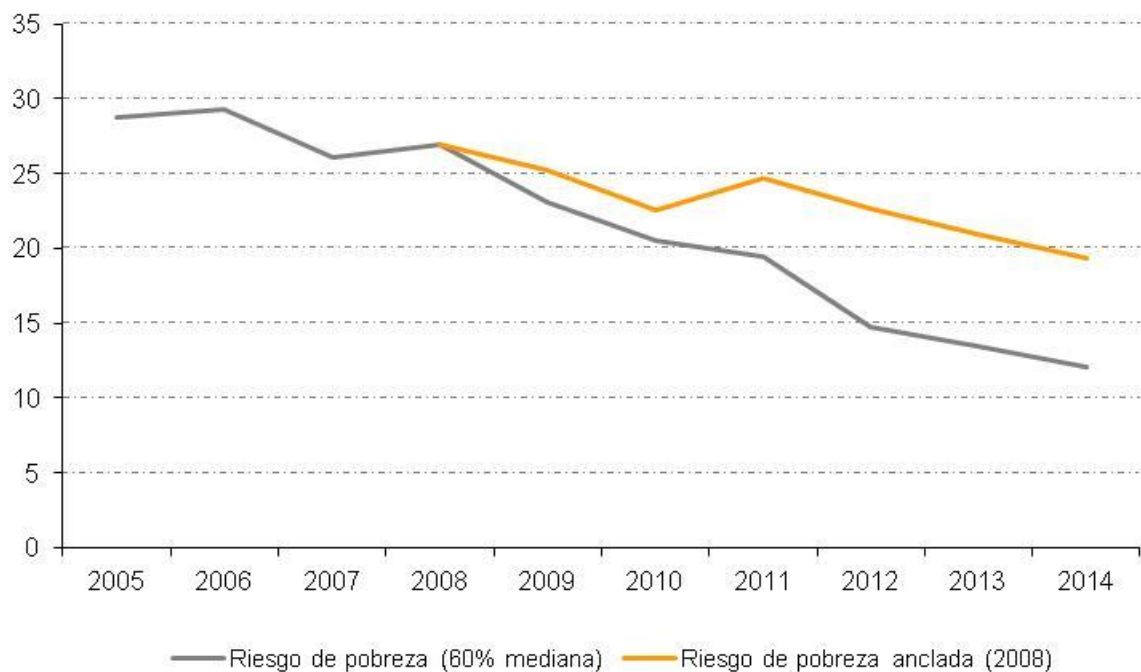
Gráfico 2. Tasa de riesgo de pobreza en edades adultas



Fuente: Elaboración propia a partir de la Encuesta de Condiciones de Vida (2005-2014)

# Crisis y nueva pobreza: la caída de la pobreza de las personas mayores

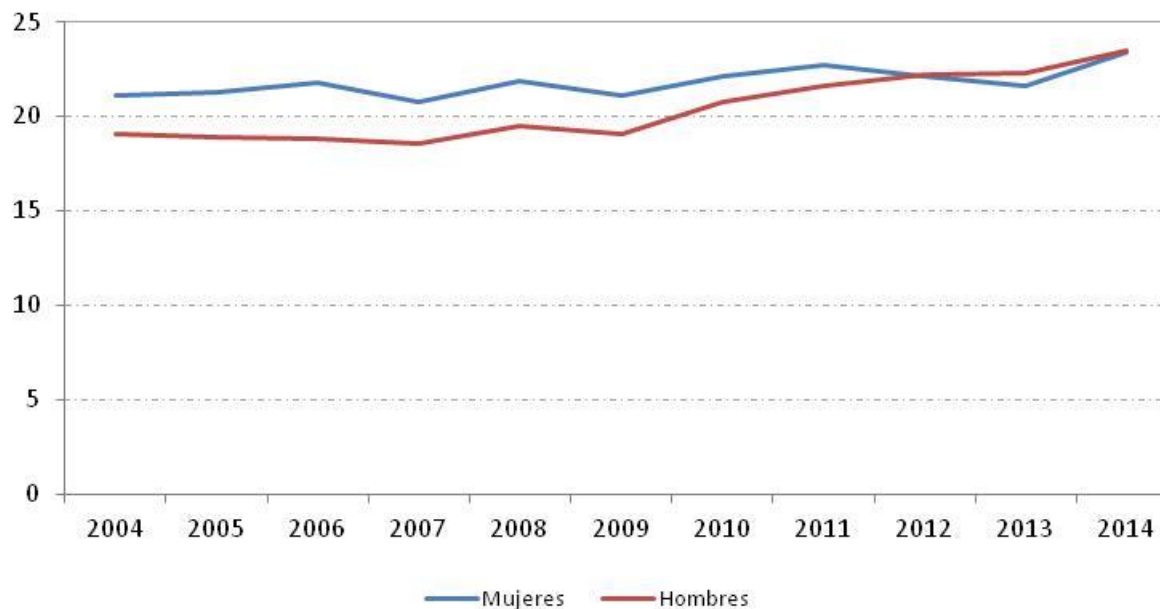
Gráfico 3. Tasa de riesgo de pobreza y de riesgo de pobreza anclada (65 años o más)



Fuente: Elaboración propia a partir de la Encuesta de Condiciones de Vida (2005-2014)

# Crisis y género: ¿Existió feminización de la pobreza?

Gráfico 4. Tasa de riesgo de pobreza de mujeres y hombres en España (2004-2014)

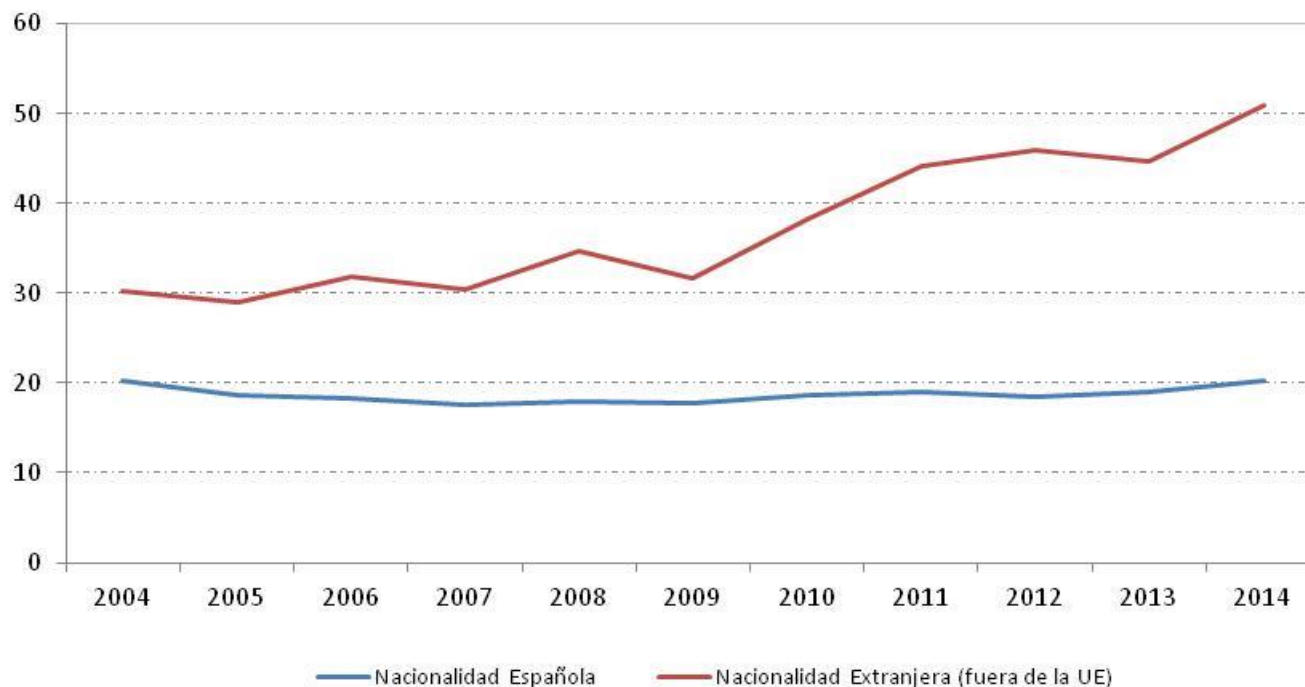


Fuente: Elaboración propia a partir de la Encuesta de Condiciones de Vida (2005-2014)



# Crisis y pobreza: el color de la pobreza

Gráfico 5. Tasas de riesgo de pobreza según nacionalidad (personas de 16 y más años) (2004-2014)

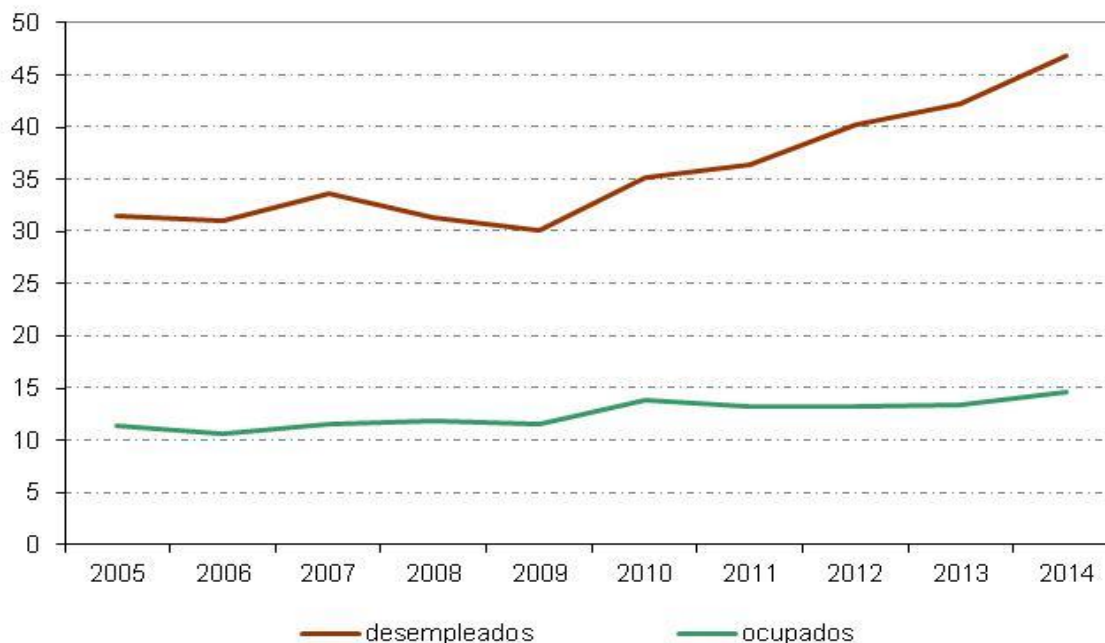


Fuente: Elaboración propia a partir de la Encuesta de Condiciones de Vida (2005-2014)

La pobreza se ha concentrado cada vez más en la población de origen inmigrante

# ¿Protege el empleo contra la pobreza?

Gráfico 6. Tasas de riesgo de pobreza de desempleados y ocupados (2005-2014)



Fuente: Elaboración propia a partir de la Encuesta de Condiciones de Vida (2005-2014)

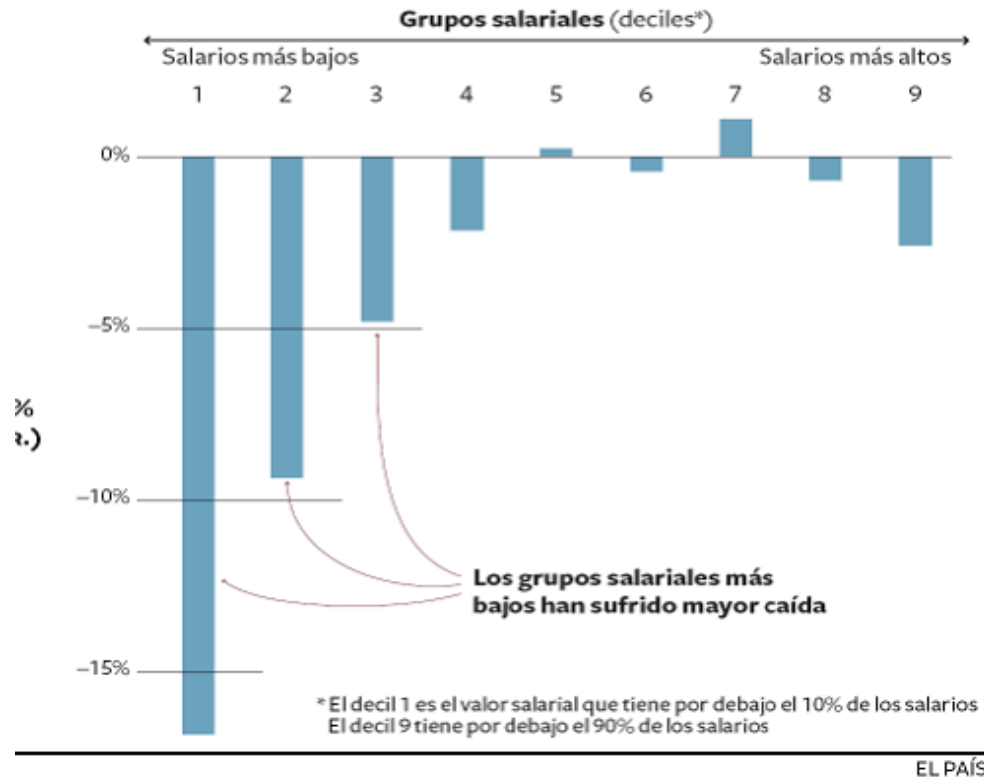
Se empobrecen los desempleados, mucho más que los ocupados

# ¿Quiénes son los trabajadores pobres?

## ■ AUMENTA LA DESIGUALDAD

Variación de los salarios de 2008 a 2012, en %.

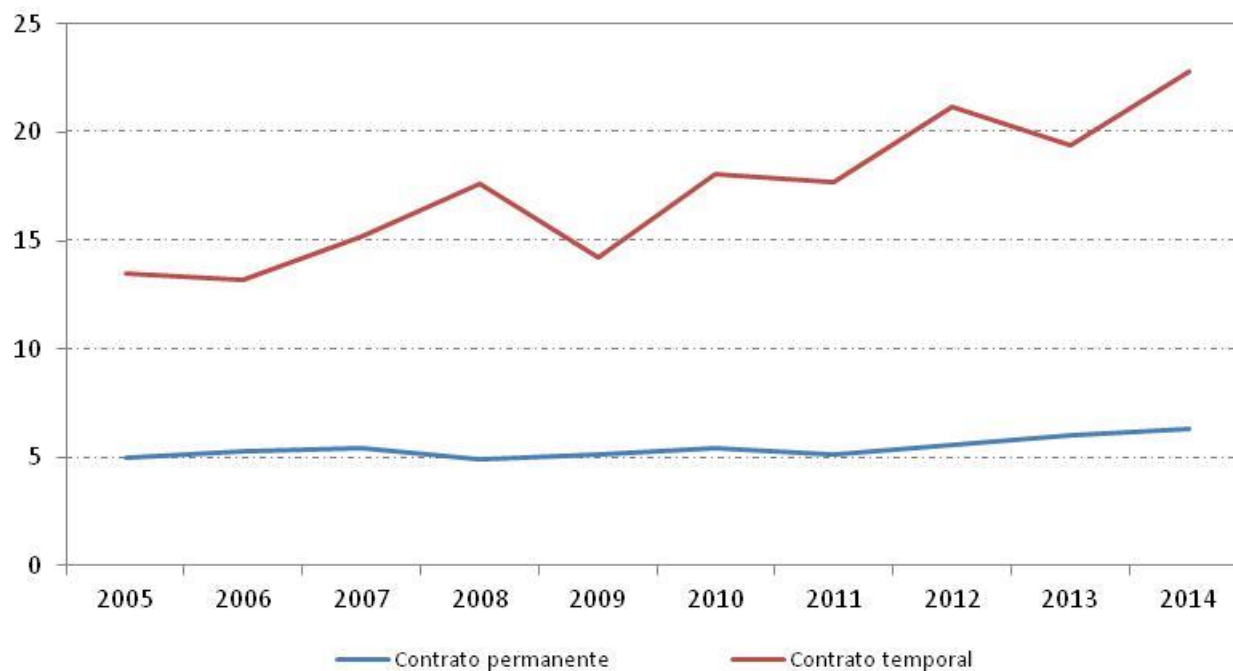
Se incluye el efecto del aumento de precios (deflactados por IPC)



Caen los salarios de los trabajadores con sueldos más bajos

# ¿Quiénes son los trabajadores pobres?

Gráfico 7. Tasas de riesgo de pobreza de trabajadores permantentes y temporales

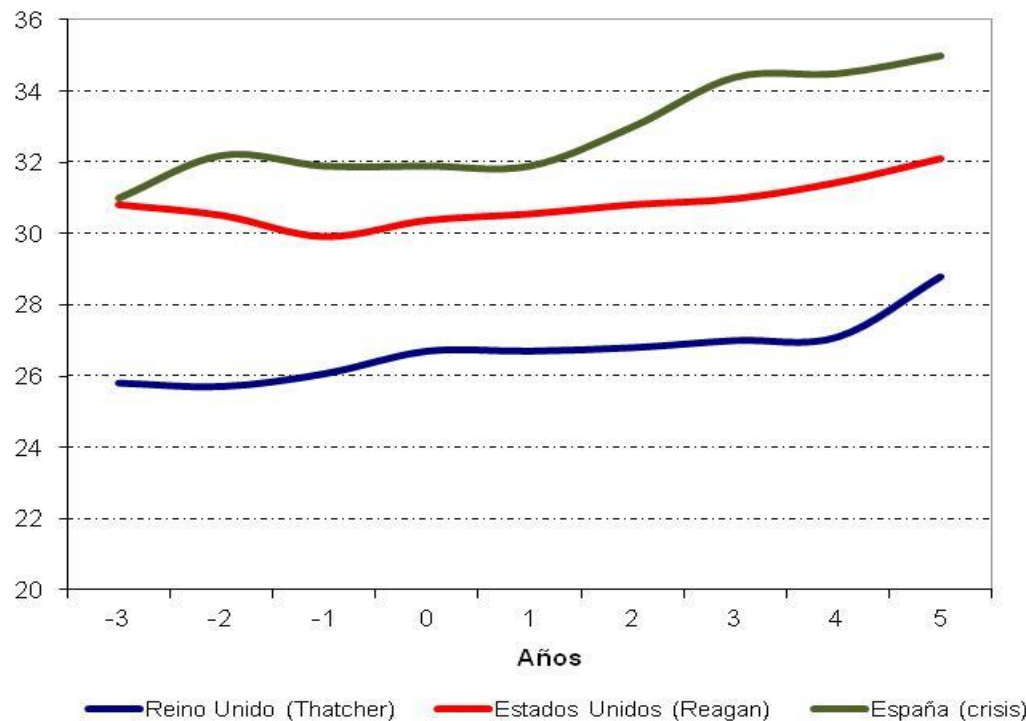


Fuente: Elaboración propia a partir de la Encuesta de Condiciones de Vida (2005-2014)

Se empobrecen los trabajadores precarios. El mercado de trabajo dualiza

# Crecimiento de la desigualdad

**Gráfico 8. Evolución de la desigualdad (coeficiente de Gini) durante los 5 primeros años de gobierno de Thatcher en Reino Unido y Reagan en Estados Unidos, y de crisis en España (2007-2012)**

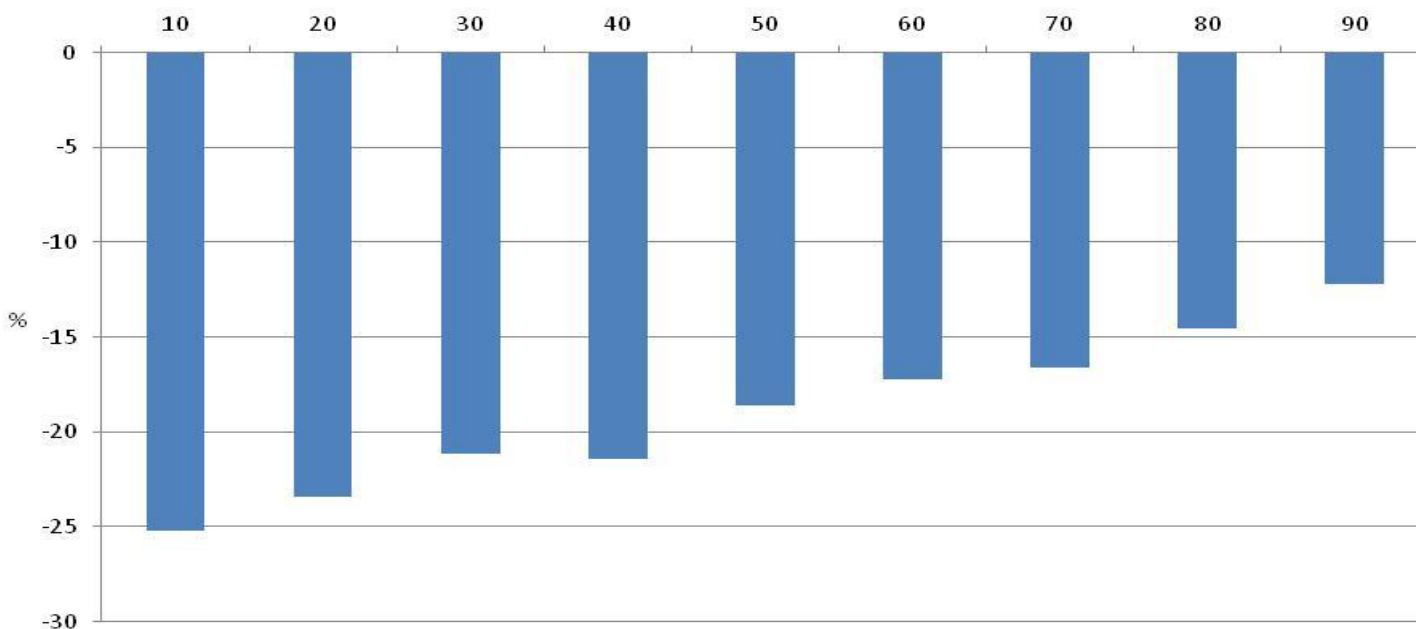


Fuente: Para Estados Unidos y Reino Unido (Solt, SWIIDva), para España, Eurostat

La desigualdad en España ha crecido más en los cinco años de crisis que en los primeros cinco años de gobiernos de Thatcher o Reagan

# La distribución del empobrecimiento

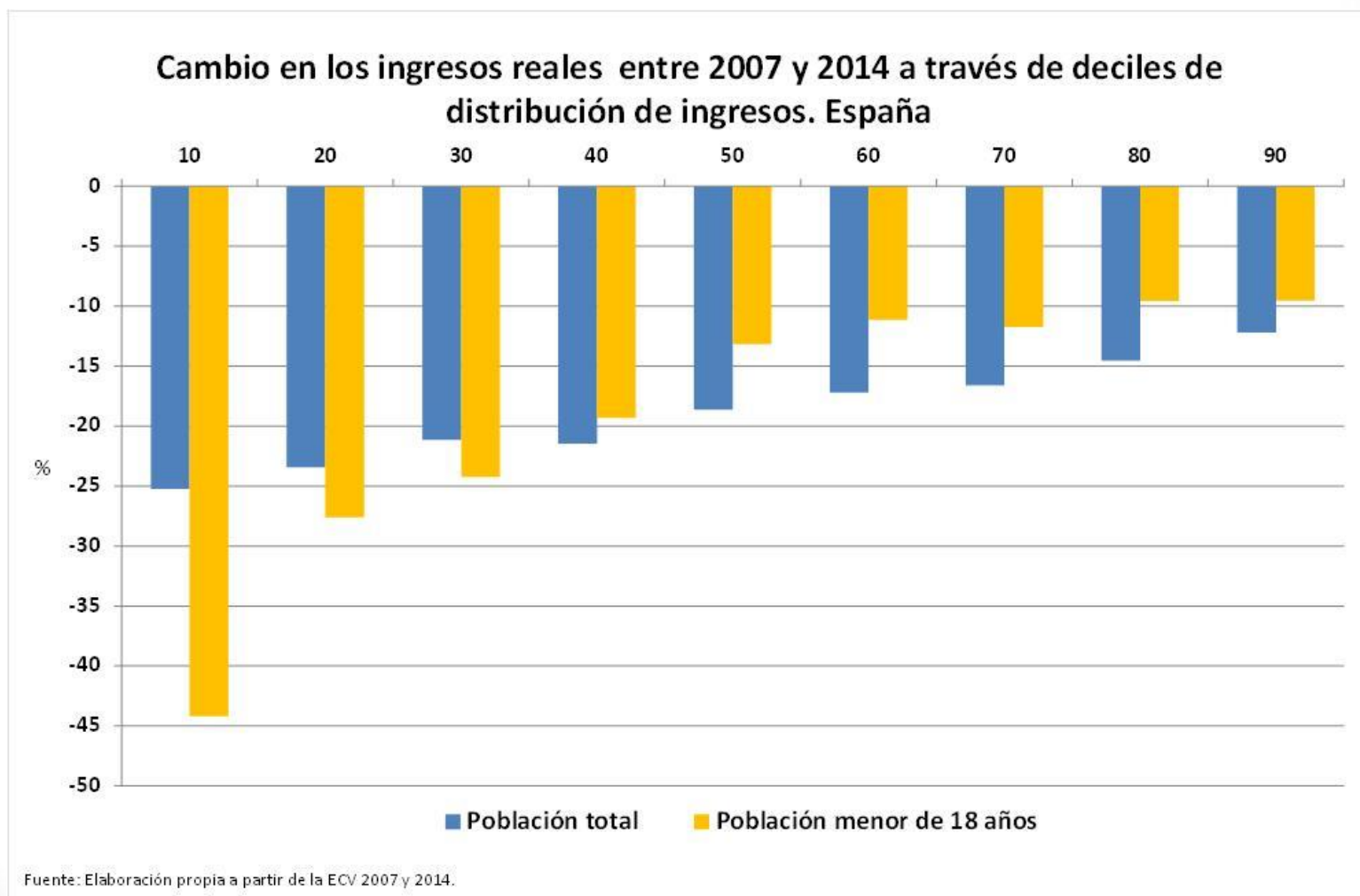
Gráfico 9. Cambio en los ingresos reales entre 2007 y 2014 a través de deciles de distribución de ingresos equivalentes. España



Fuente: Elaboración propia a partir de la ECV 2007 y 2014.

La clase media ha visto disminuir sus ingresos, pero caen notablemente más los ingresos de los grupos más desfavorecidos

# La distribución del empobrecimiento



# La distribución del empobrecimiento

**Tabla 1.** Variación de la proporción de población según niveles de ingresos equivalentes por grupos de edad

	Clase baja (< 75 %)			Clase media-baja (75% a 125%)		
	2008	2014	Variación	2008	2014	Variación
< 18 años	39,1	40,5	1,4	33,4	11,7	-21,7
18 a 39	24,2	34,0	9,8	35,6	11,4	-24,2
40 a 64	28,6	33,1	4,5	33,5	11,4	-22,1
65 y + años	42,5	26,4	-16,1	37,2	16,8	-20,4
	Clase media-alta (> 125% a 200%)			Clase alta (> 200%)		
	2008	2014	Variación	2008	2014	Variación
< 18 años	19,7	35,0	15,3	7,8	12,8	5
18 a 39	29,5	39,0	9,5	10,7	15,6	4,9
40 a 64	26,3	38,6	12,3	11,5	16,9	5,4
65 y + años	15,3	45,2	29,9	5,0	11,6	6,6

Fuente: Elaboración propia a partir de la ECV 2008 y 2014.

**La clase media baja se vacía, pero los flujos son hacia abajo y hacia arriba  
Las personas mayores tienden a moverse hacia las posiciones más altas de la estructura de ingresos**



# ¿Los nuevos pobres son “pobres nuevos”?

**Tabla 1. Procedencia de las personas que se encuentran en 1era y 2a decila en 2011**

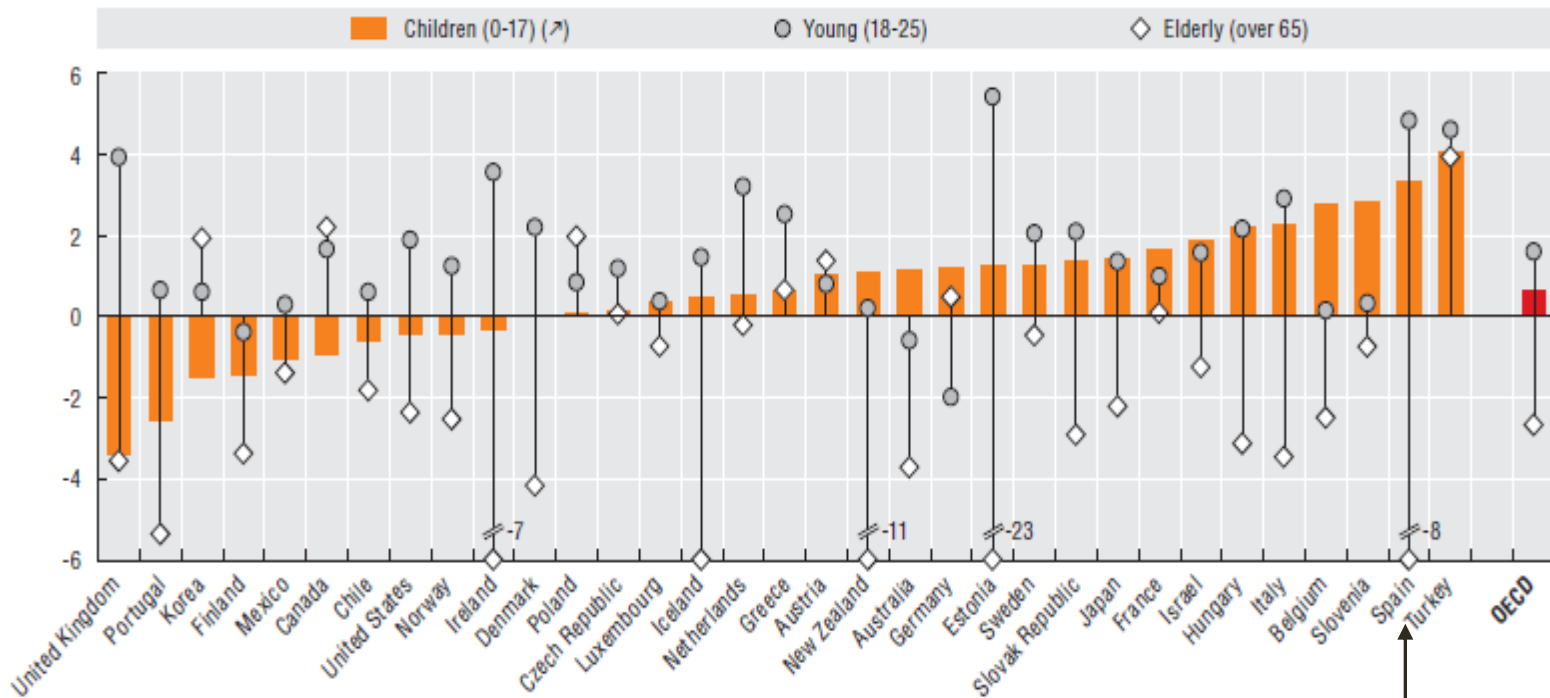
2008	Porcentaje	% acumulado
<b>1era decila</b>	24,3	24,3
2 <sup>a</sup>	19,8	44
3 <sup>a</sup>	14	58,1
4 <sup>a</sup>	12,3	70,4
5 <sup>a</sup>	10,9	81,3
6 <sup>a</sup>	6,1	87,3
7 <sup>a</sup>	5	92,4
8 <sup>a</sup>	3,3	95,7
9 <sup>a</sup>	2,4	98,1
10 <sup>a</sup>	1,9	98,1
	100	

La mayoría de los pobres en 2011 eran pobres en 2008 o se encontraban en los alrededores de la pobreza (decilas 3 y 4). El 19,8% de la clase media (decilas 4, 5, 6) en 2008 ha caído a las dos decilas más bajas en 2008

# ¿Somos excepcionales?

## 5.4. Poverty rose among children and youth and fell among the elderly

Percentage point changes in relative poverty rates between 2007 and 2010 by age group

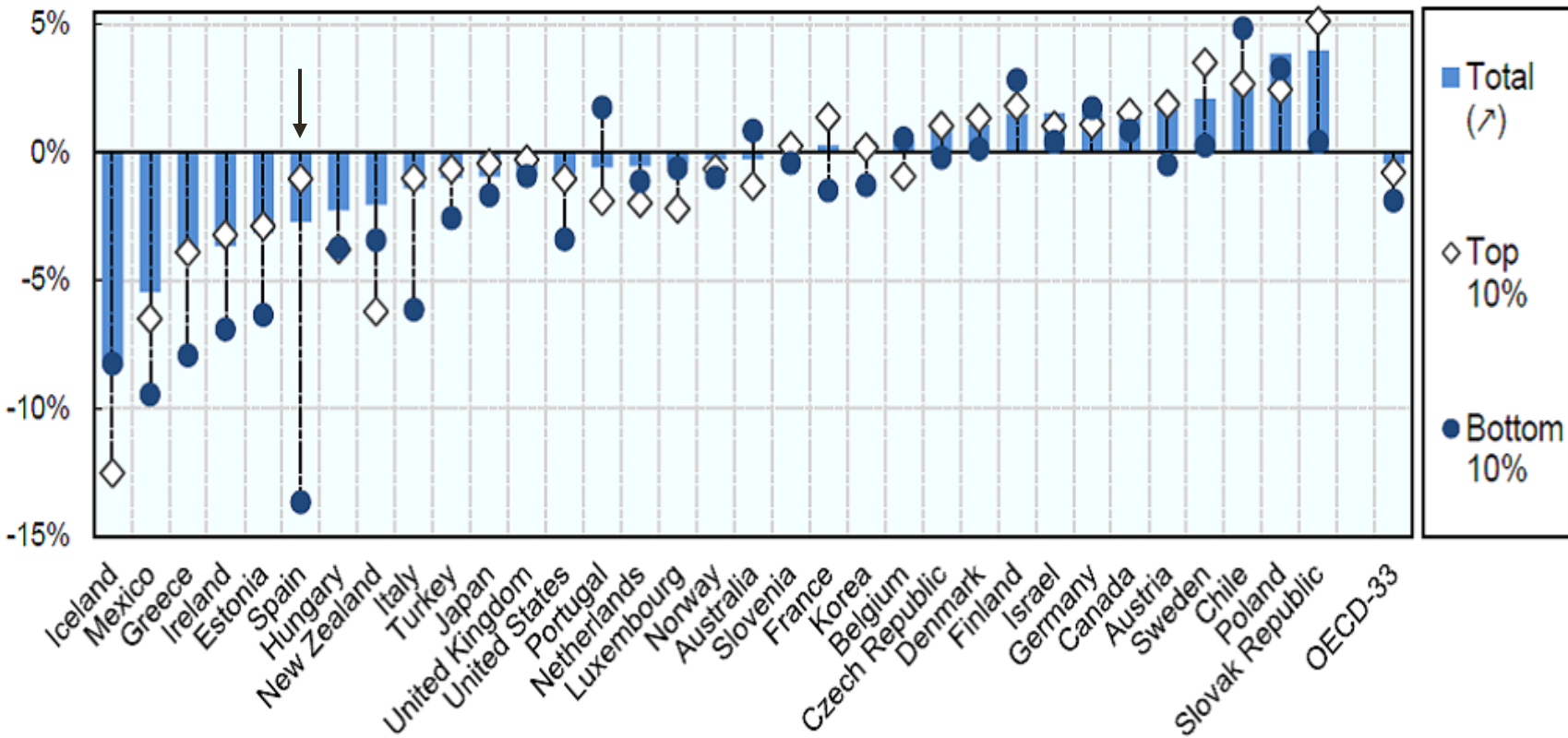


Source: OECD Income Distribution Database ([www.oecd.org/social/income-distribution-database.htm](http://www.oecd.org/social/income-distribution-database.htm)).

# ¿Somos excepcionales?

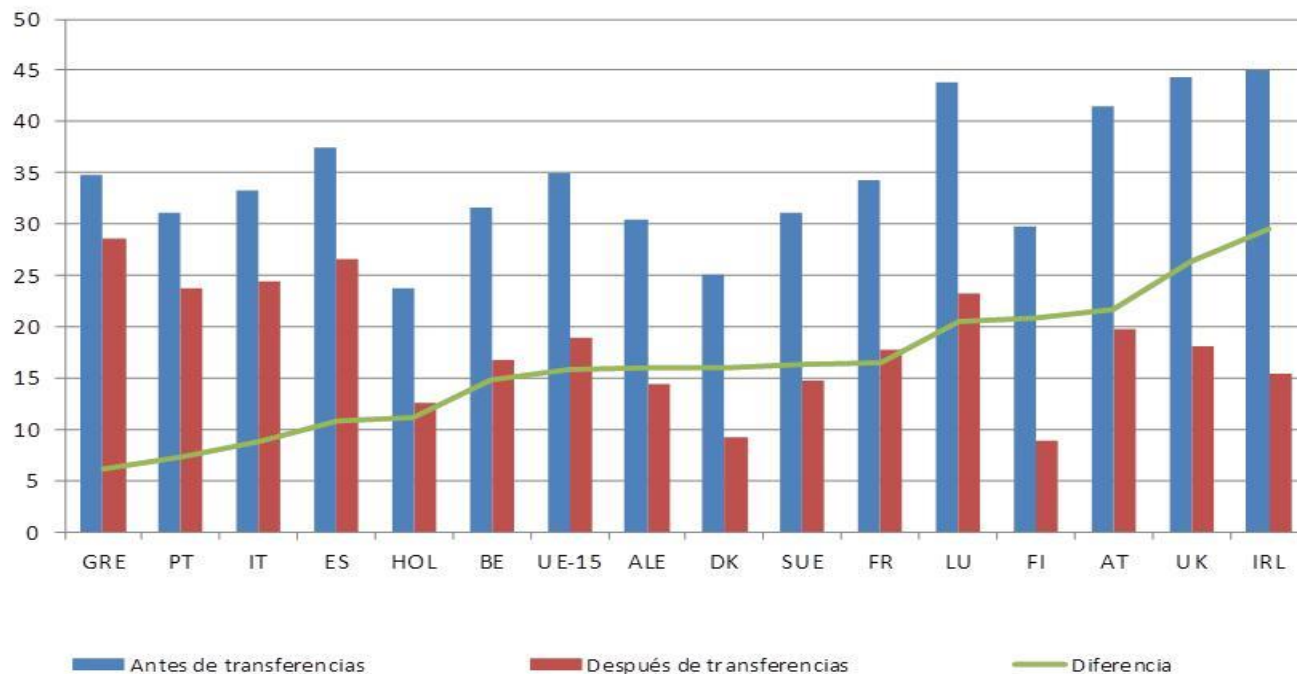
## 5 Poorer households tended to lose more or gain less

Annual percentage changes in household disposable income between 2007 and 2010, by income group



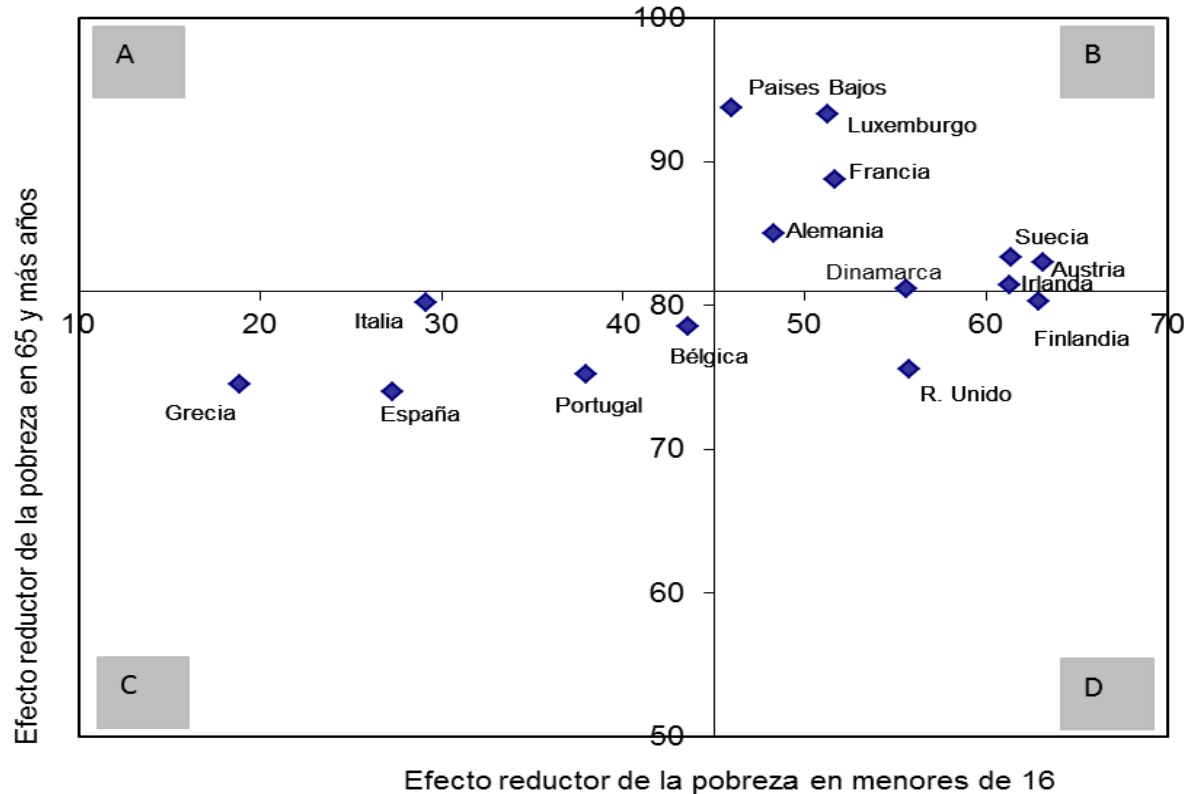
# El papel de las políticas públicas

Riesgo de pobreza infantil (<16) antes y después de transferencias. UE-15, 2013



El Estado de bienestar en España tiene escasa capacidad para reducir la pobreza infantil

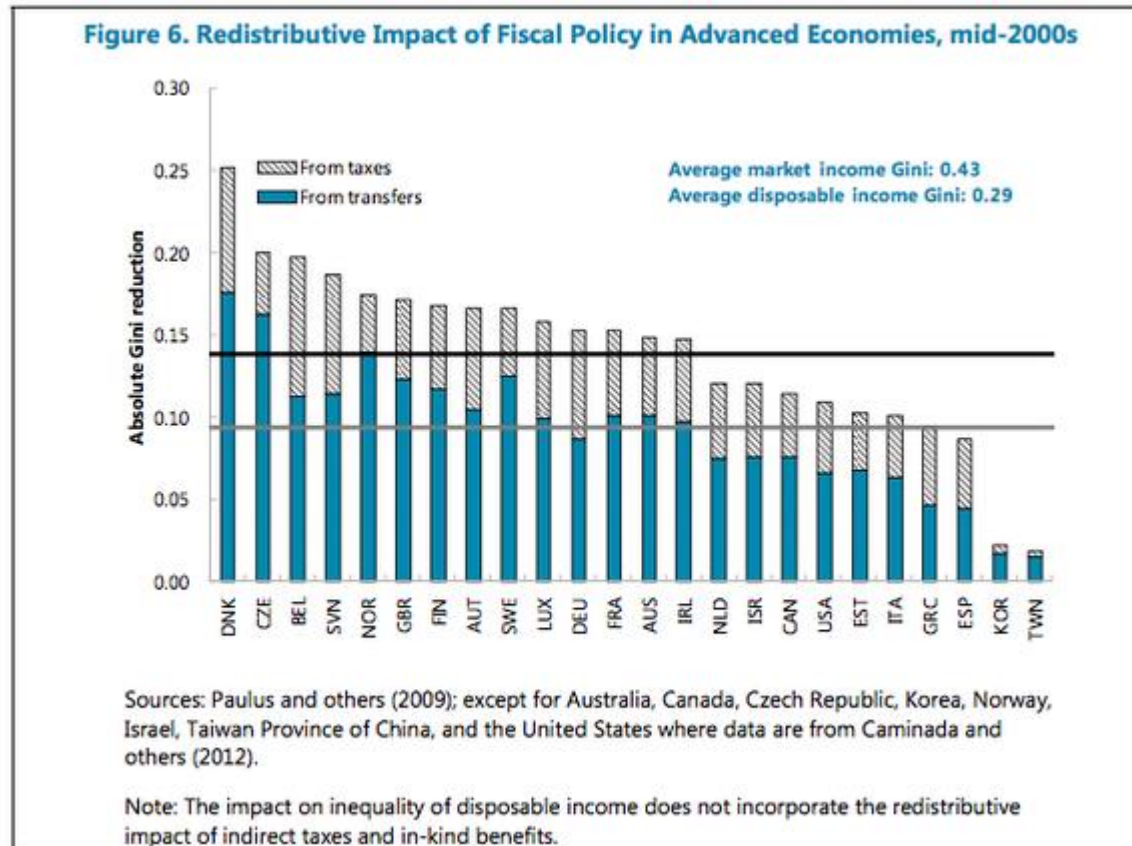
**Gráfico 6. Efecto reductor de la pobreza después de transferencias sociales en menores de 16 y personas de 65 y más años (en variaciones porcentuales). EU-15, 2010**



Fuente: Eurostat 2010, y ECV\_2010, INE(elaboración propia).

El Estado de bienestar español se encuentra junto a un conjunto de países que reducen poco la pobreza infantil. Algunos países reducen significativamente la pobreza infantil y la de las personas mayores (cuadrante B)

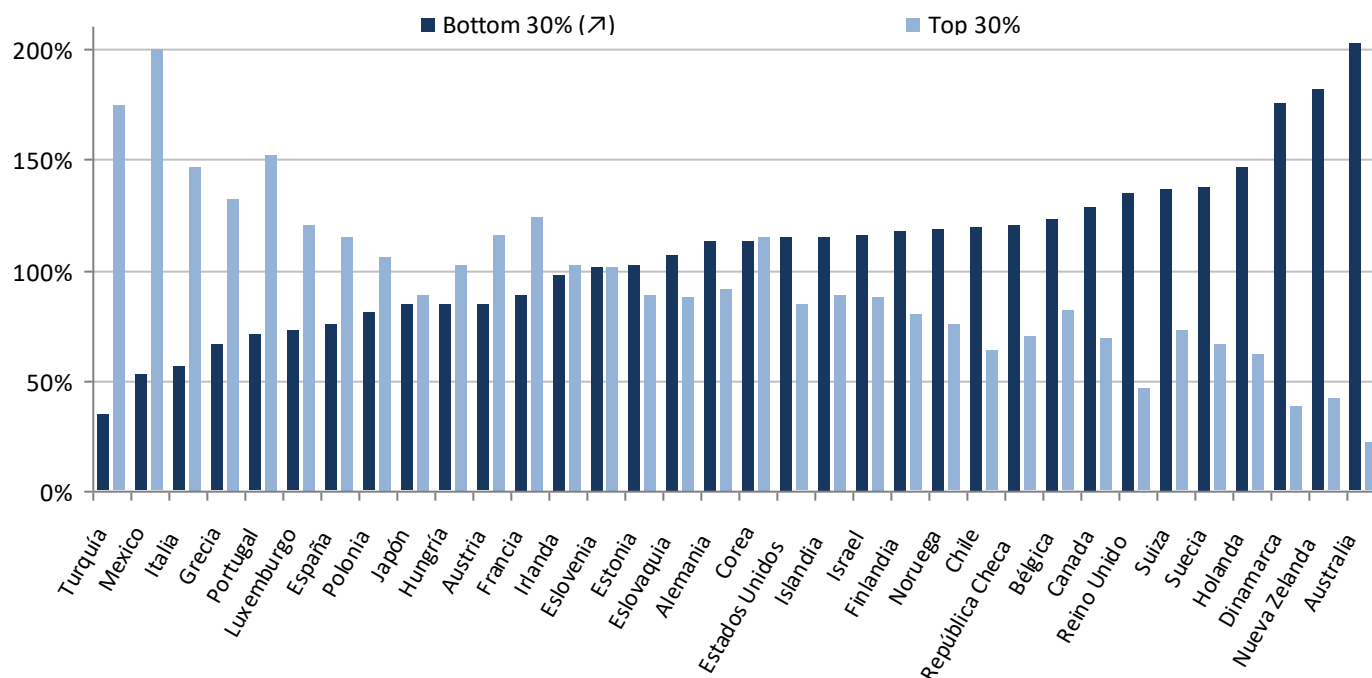
# El papel de las políticas públicas



El Estado de bienestar español redistribuye poco. Reduce poco la pobreza de los más desfavorecidos

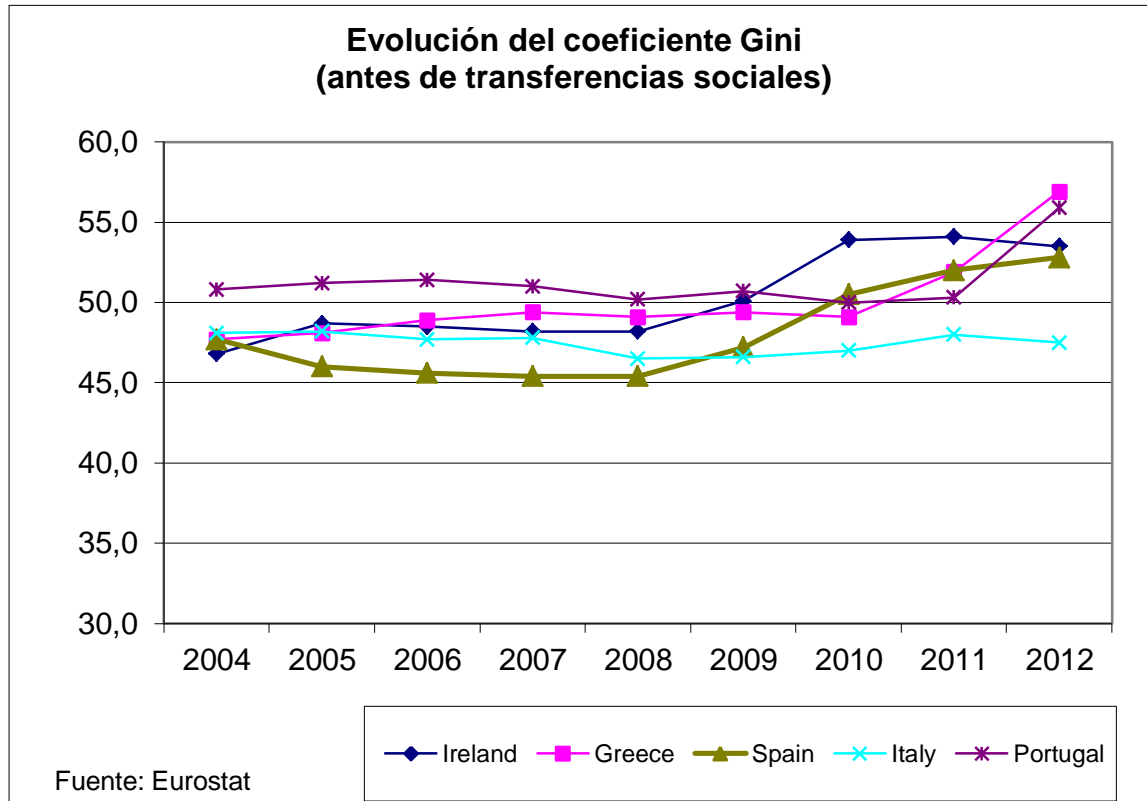
# El papel de las políticas públicas

Transferencias medias totales recibidas por grupos de rentas bajas y altas, en porcentaje de la transferencia media en 2010



El Estado de bienestar español es generoso con los que grupos de rentas más altas, y poco generoso con los grupos más desfavorecidos

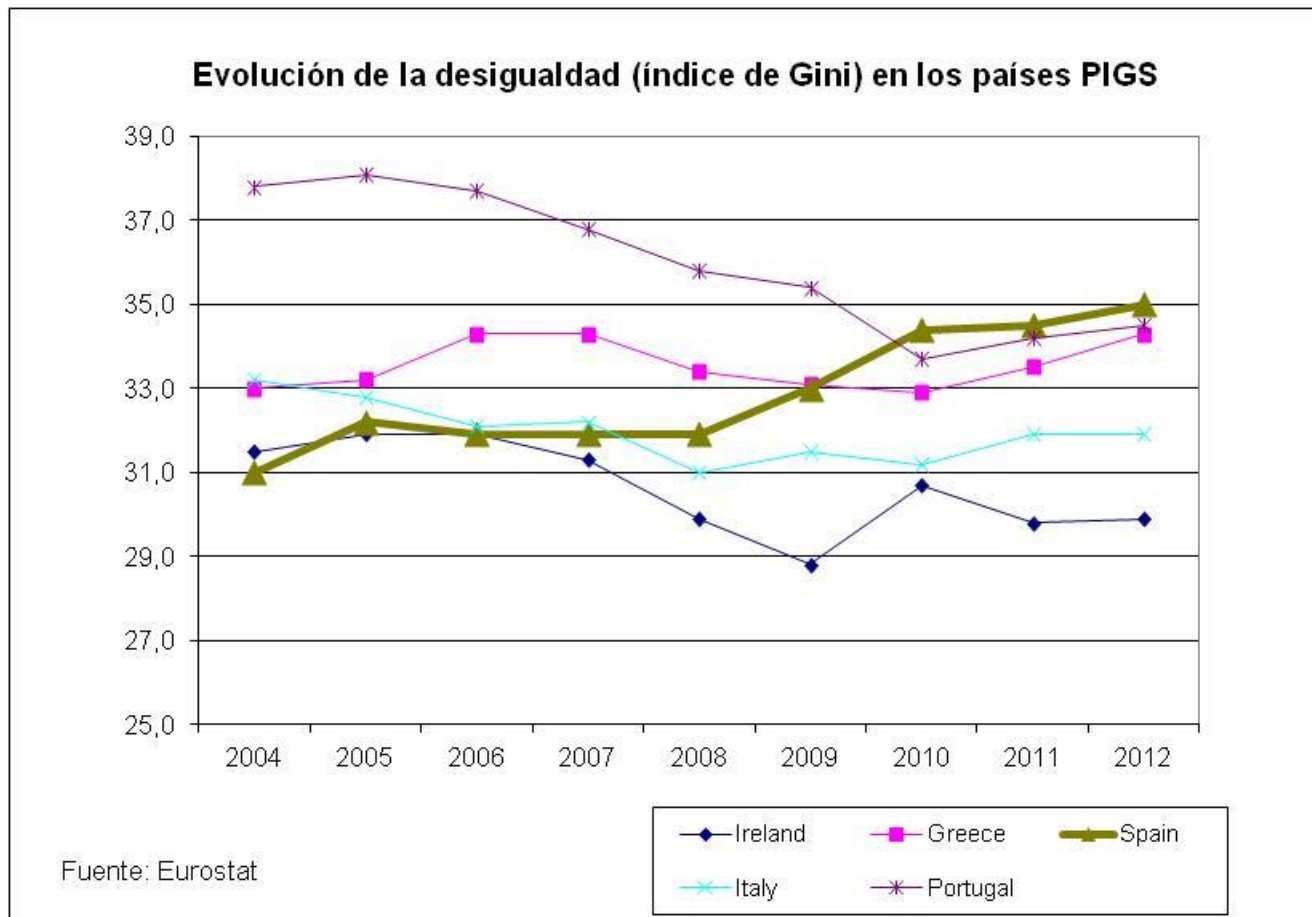
# El papel de las políticas públicas



La transferencias públicas no han evitado el aumento de la desigualdad



# El papel de las políticas públicas



# Conclusión

- La crisis ha incrementado la desigualdad y reubicado la pobreza
  - En el ciclo vital
  - Afectando más a los que ya eran pobres
- Debemos apostar por reconstruir nuestro Estado de bienestar
  - No significa solo gastar más, sino fijar nuevas prioridades de gasto y recalibrar los programas existentes
- El reto es desarrollar nuevos relatos de legitimidad de la inversión pública que permitan construir coaliciones de apoyo a favor de esa nueva configuración del Estado de bienestar
  - Hay que desmontar los mitos sobre empobrecimiento

- Fuentes:

Panorama Social 22 (2015)

OECD Society at Glance 2014

OCDE Crisis squeezes income and puts pressure on inequality and poverty (2013)

Eurostat

Encuesta de Condiciones de Vida