

El Parlamento Chileno en la Encrucijada: El Día Después...

- a) De dónde viene Chile
- b) Sistema actual y sus principales características (estabilidad engañosa) [producto en gran medida del binominalismo]
- c) Binominalismo [que afecta directamente a los...]
- d) Espacios de *Accountability Individual* v. *Accountablity colectiva*.

Estudiar los parlamentos en América Latina implica necesariamente volver a los temas esenciales:

1. Presidencialismo vs. parlamentarismo
2. Representación proporcional vs. distritos pequeños o uninominales
3. Política nacional vs. local
4. Vínculos partidos- ciudadanos programáticos vs. clientelares
5. Eficiencia vs. responsabilidad
6. Gobierno de “partido” vs. gobierno de coalición

Una breve historia y una interesante paradoja

- **Hasta 1973**, 150 escaños distritos plurinominales. RP y lista abierta. País de los 3/3. Congreso Pleno decisión presidencial en caso de no mayoría entre los dos más votados. 1970, DC apoya a Allende. (Senado 10 circunscripciones de 5 miembros)
- **1973**, golpe de estado, Pinochet y otros.
- **1980**, Constitución de la República
- **1988**, Plebiscito sobre Pinochet.
- **1989**, elecciones democráticas, Concertación (CPD) y Aylwin.
- **1994**, Frei (PDC, CPD)
- **2000**, Lagos (PS/PPD, CPD)
- **2005**, Reforma electoral (eliminación senadores “designados”)
- **2005**, Bachelet (PS, CPD)
- **2009**, ?
- Y la paradoja se preguntarán?

Parlamento contemporáneo



Composición: 120 diputados (60 distritos de 2 miembros), renovación total cada 4 años, y 38 Senadores (19 circunscripciones de 2), renovación por mitades c/4 años.

La *nominación* pertenece a los partidos y se coordina entre los partidos de las coaliciones. Candidato preferencial y en algunos casos “blindado”.
Lista abierta.

Guerras fratricidas entre candidatos de la misma coalición, doblaje virtualmente imposible (salvo contados lugares)

33er. DISTRITO ELECTORAL
DIPUTADOS 2009

SERIE NN
Nº 0000000

 <p>A. CONCERTACION Y JUNTOS PODEMOS POR MAS DEMOCRACIA</p> <p>— 7 ALEJANDRO MIGUEL ANSELMO SULE FERNANDEZ Radical Socialdemócrata</p> <p>— 8 RICARDO RINCON GONZALEZ Demócrata Cristiano</p>	 <p>B. COALICION POR EL CAMBIO</p> <p>— 9 EUGENIO BAUER JOUANNE Unión Demócrata Independiente</p> <p>— 10 PATRICIO FERNANDEZ GOYCOOLEA Renovación Nacional</p>
 <p>C. NUEVA MAYORIA PARA CHILE</p> <p>— 11 MANUELA VOCAR RUBIO Humanista</p> <p>— 12 CLAUDIO SEGOVIA COFRE Independiente</p>	 <p>D. CHILE LIMPIO VOTE FELIZ</p> <p>— 13 DEYSI DEL CARMEN NAVARRO PADILLA Regionalista de los Independientes</p>

Binominalismo: Escenarios explicativos

Escenario 1: Explicación “usual”

Coalición A		Coalición B	
Candidato	Votos	Candidato	Votos
a1	25	b1	15
a2	40	b2	11
Total	65	Total	35

Escenario 2: Explicación “usual”

Coalición A		Coalición B	
Candidato	Votos	Candidato	Votos
a1	1	b1	31
a2	66	b2	2
Total	67	Total	33

Escenario 3: Situación más típica (en cuanto el numero de Coaliciones)

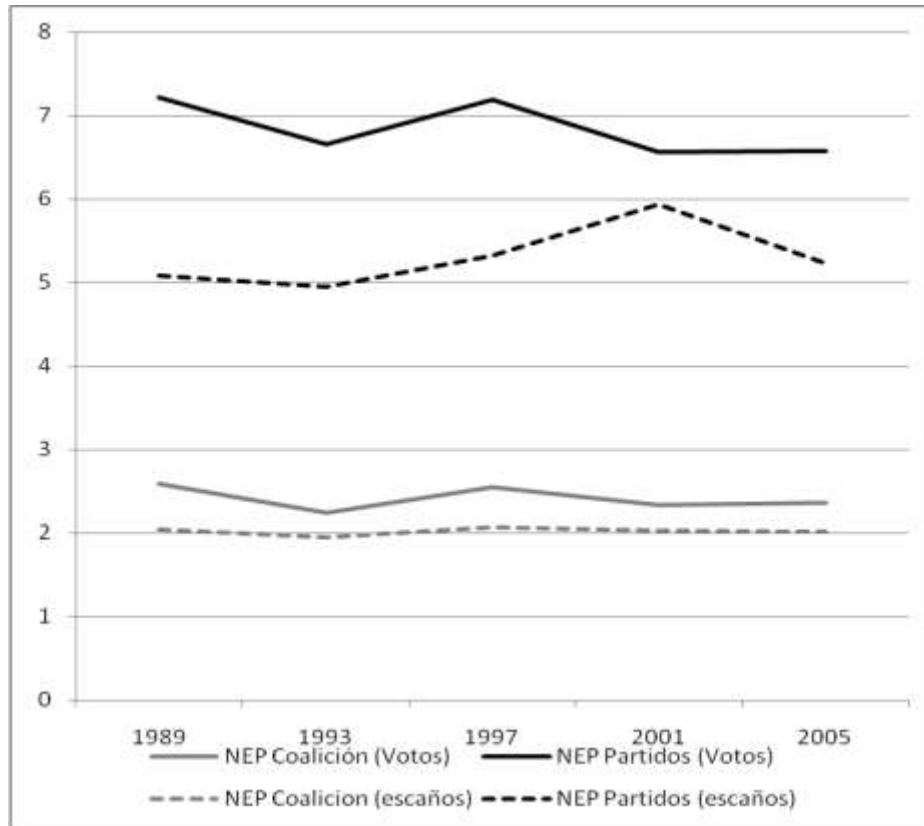
Coalición A		Coalición B		Coalición C	
Candidato	Votos	Candidato	Votos	Candidato	Votos
a1	23	b1	14	c1	25
a2	26	b2	12		
Total	49	Total	26	Total	25

Estabilidad Chilena!

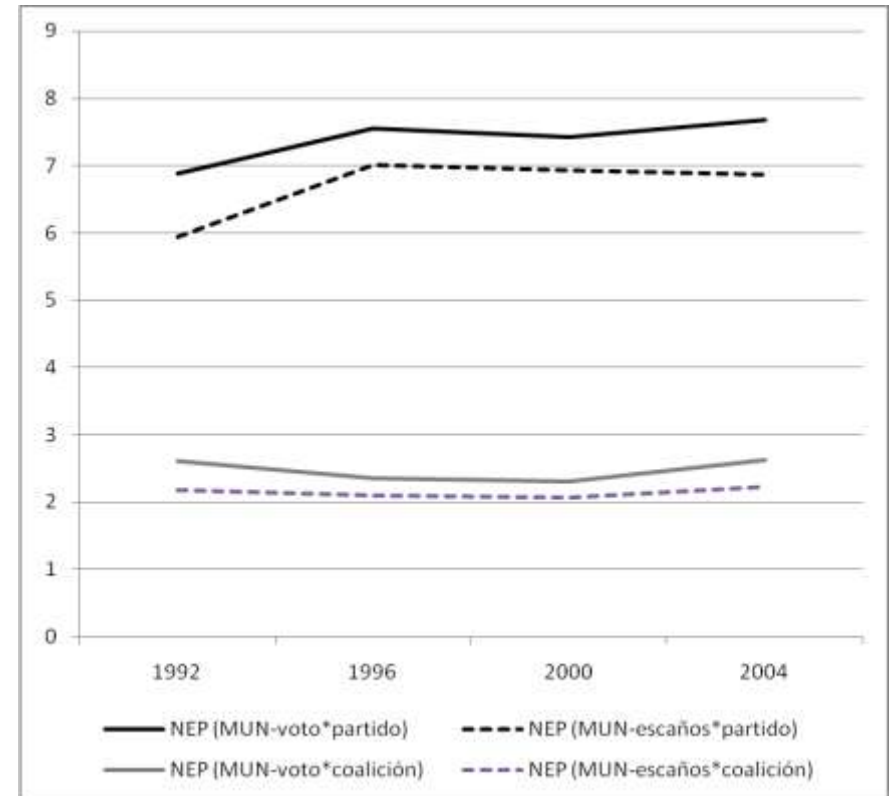
Tabla: Volatilidad Electoral en América Latina (desde las transiciones)

	Volatility Chamber	Presidential Volatility	Average Volatility
Honduras	7.67	6.23	6.95
Nicaragua	15.05	10.50	12.77
Chile	3.47	22.17	12.82
Uruguay	14.65	14.59	14.62
Costa rica	46.96	12.95	14.95
Mexico	14.23	18.43	16.33
El Salvador	18.09	19.48	18.79
Dom. Rep.	19.09	23.08	21.09
Paraguay	19.86	28.70	24.28
Argentina	18.35	31.70	25.02
Colombia	17.51	33.64	25.58
panama	19.36	34.78	27.07
Brazil	28.67	36.35	32.51
Venezuela	28.98	37.04	33.01
Bolivia	29.09	38.68	33.88
Ecuador	32.55	46.26	39.41
Guatemala	46.95	48.95	47.95
Peru	51.83	52.21	52.02
Total	22.35	28.65	25.50

Fragmentación partidos / coaliciones



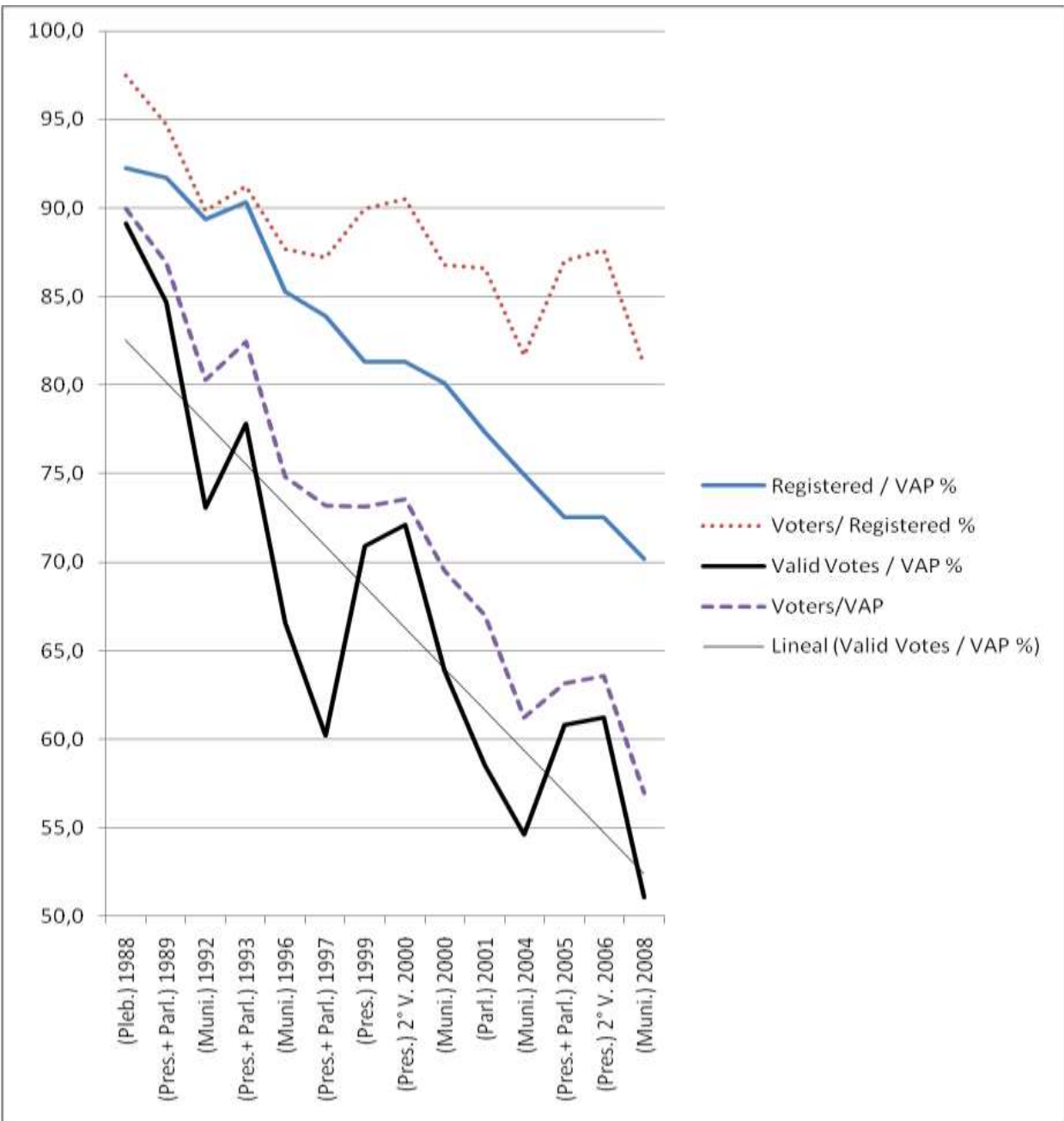
NEP - Diputados



NEP - Municipal

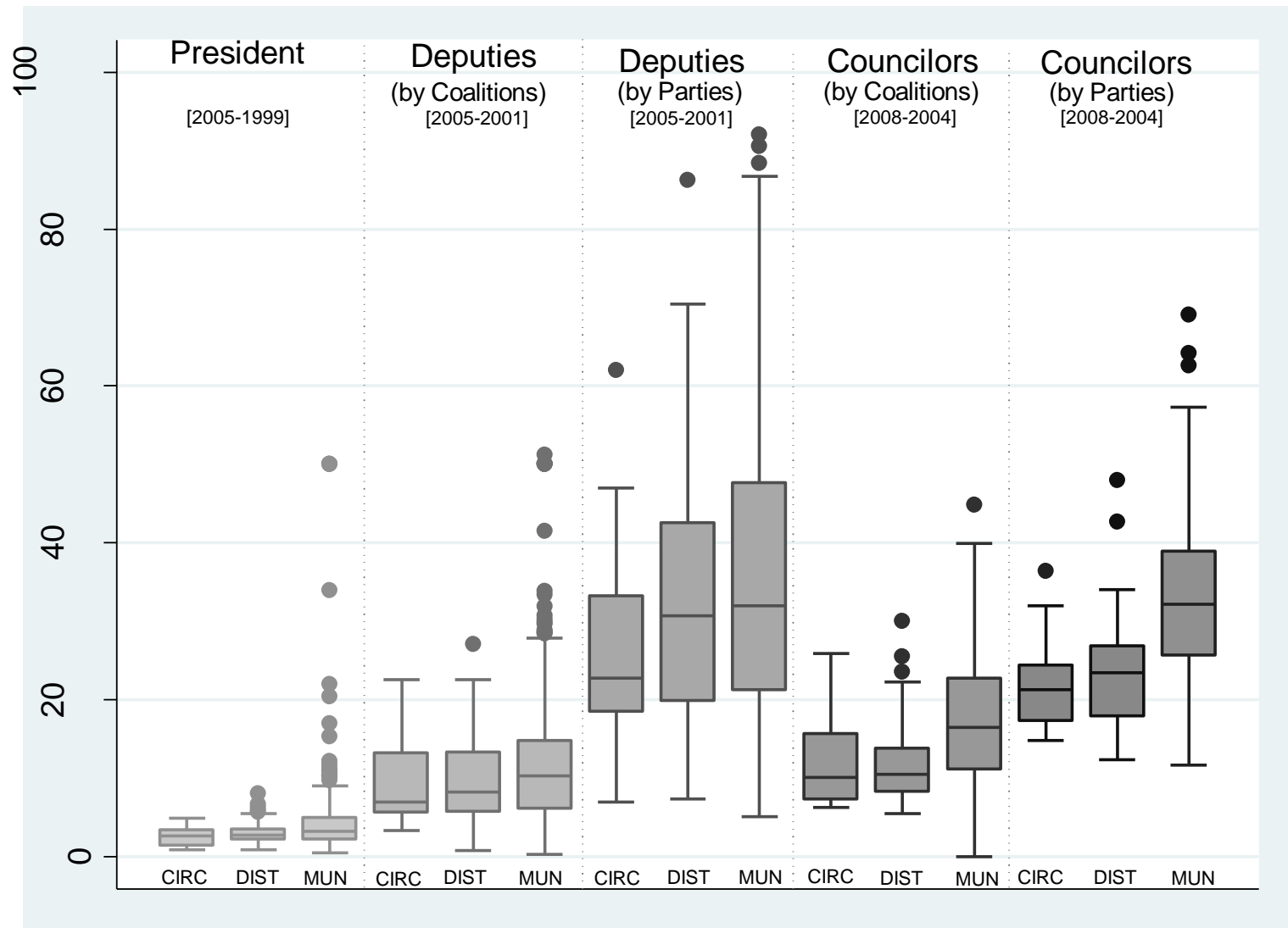
¿Estabilidad Chilena? (1)

**Figura:
Participación
Electoral en Chile
(1989-2008)**



¿Estabilidad Chilena? (2)

Figura: Volatilidad Electoral en Chile por Partidos y Coaliciones en Distritos (diputados) y Municipalidades



Electorado: Participación e Interés (1)

Participación electoral (declarada) según tramo de edad

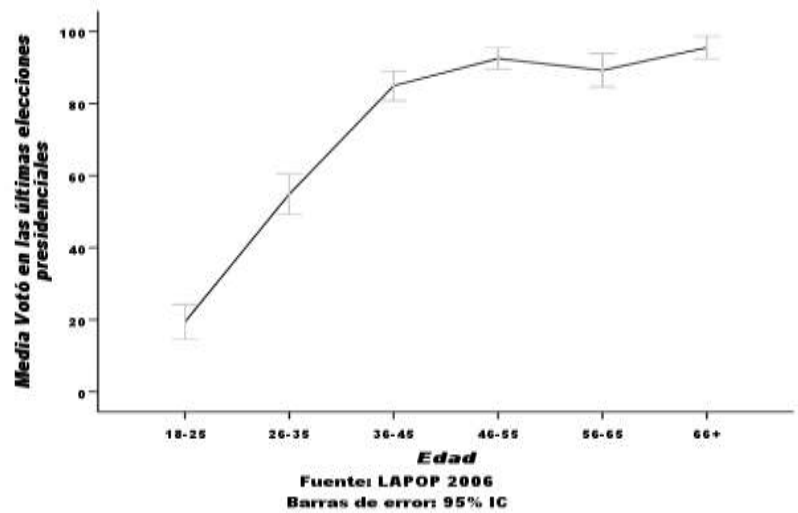
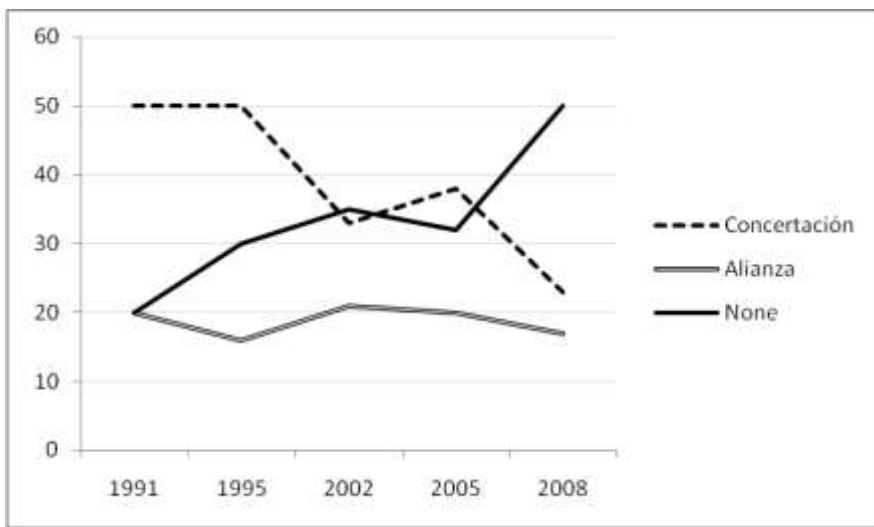


Figure: Percentage of Identification with the two main coalitions (1991-2008)



Ubicación Ideológica de Chilenos por tramo de Edad

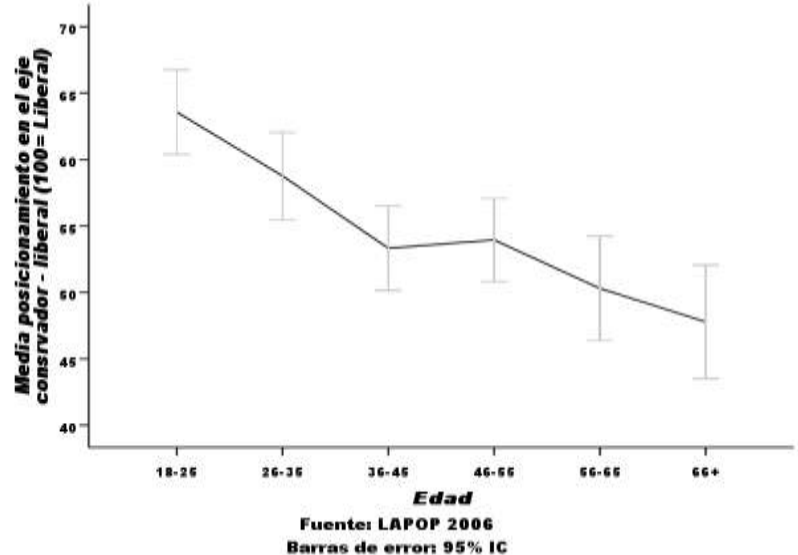
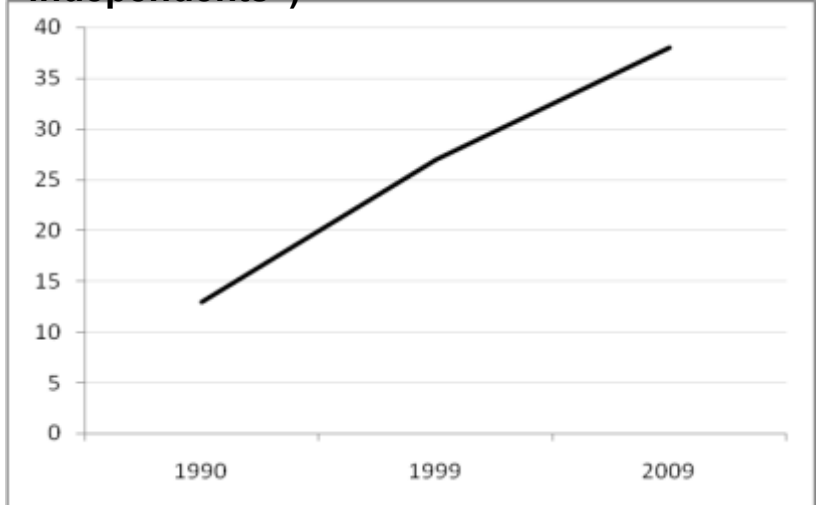


Figure 6: Percentage of Respondents that choose “none” ideological current (excludes self-declared “independents”)

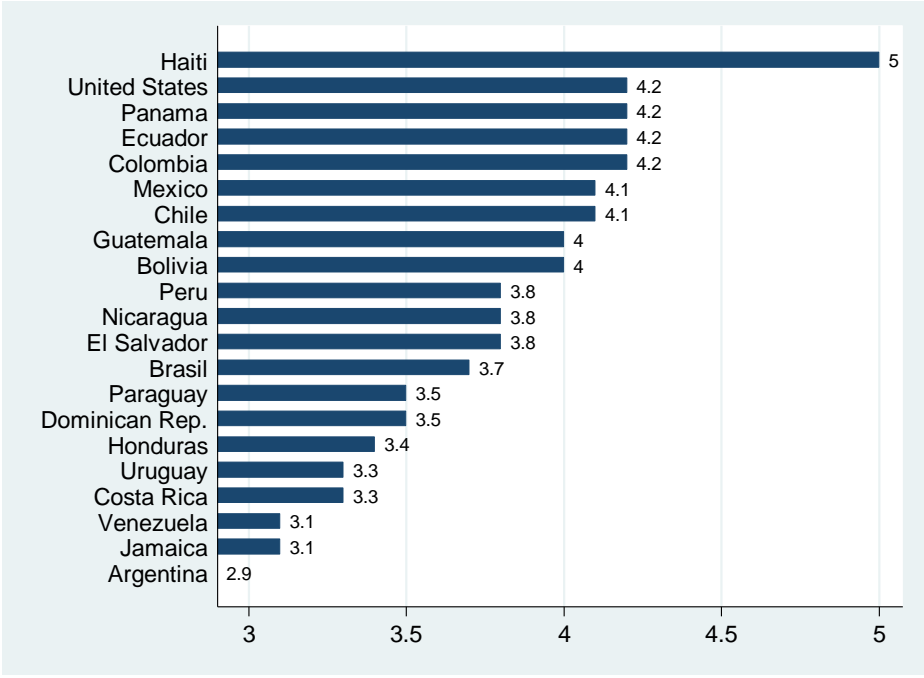
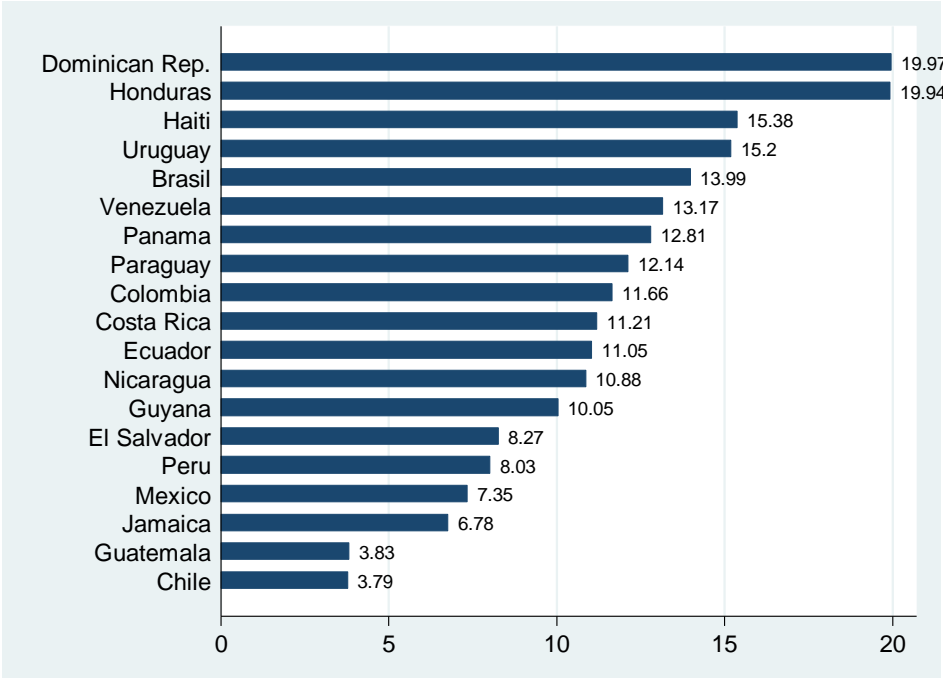


Source: Own construction on the basis of CEP Surveys (www.cepchile.cl)

Electorado: Participación e Interés (2)

Existe gente que trabaja para los partidos o candidatos durante las campañas electorales,. Usted ha trabajado en alguna campaña de partido o candidato en las últimas elecciones presidenciales? (Respuestas: % de “Sí”)

La democracia puede existir sin partidos políticos. ¿De qué manera acuerda usted con esta frase? (1 fuertemente en desacuerdo, 7 fuertemente de acuerdo)



Informe Especial TVN - Junio 2009

* Usan celular en la sala

Barros (UDI), Bobadilla (UDI), Estay (UDI), Forni (UDI), Lobos (UDI), Ulloa (UDI), Uriarte (UDI), Accorsi (PPD), Alinco (PPD), Hales (PPD), Ortiz (DC), Meza (PRSD), Becker (RN)

Usa celular en su auto

Leal (PPD)

* Conduce a exceso de velocidad

García (RN)

* Bajo nivel de votaciones

Lorenzini (DC), Errázuriz (RN), Paya (UDI)

* Miran su Facebook en la sala

Farías (PPD)
Rojas (UDI)

* Sigue las carreras del Club Hípico por internet

Urrutia (UDI)

* Sus oficinas distritales son casas particulares

Dittborn (UDI)

* Se retiran antes de que termine la sesión

Cardemil (RN), García (RN), Godoy (RN), Accorsi (PPD), Leal (PPD), Meza (PRSD), Pérez (PRSD), Alinco (PPD), Godoy (RN)

* Votan por otros diputados en la sala

Farías (PPD), Girardi Briere (PPD), Núñez (PPD), Muñoz (PPD), García-Huidobro (UDI), Muñoz (UDI)

* Llegan tarde a la sesión

Farías (PPD), Arenas (UDI), Salaberry (UDI)

* Entran sólo para votar

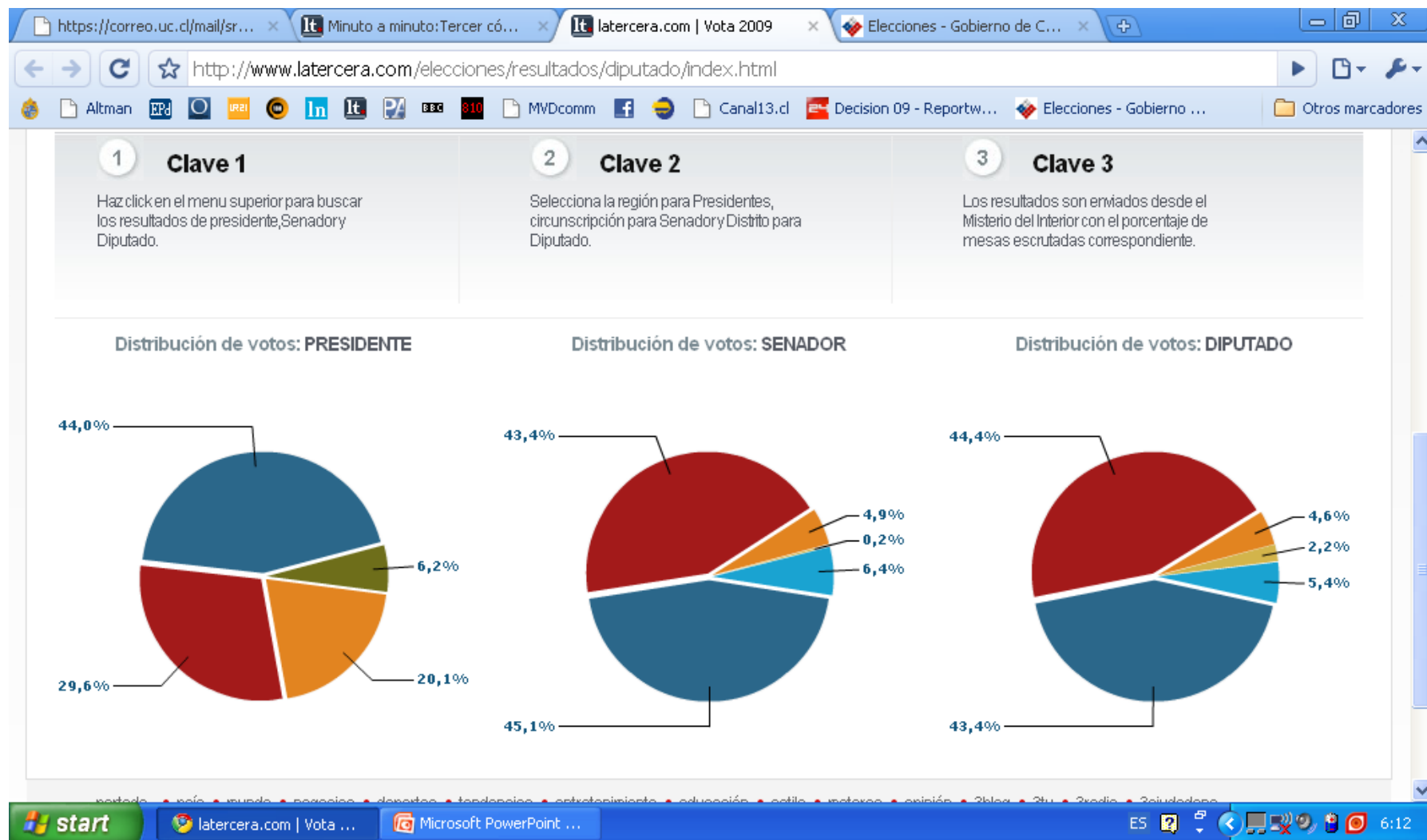
Estay (UDI), Forni (UDI), Turre (UDI)

* Pocas intervenciones

Enríquez-Ominami (PS), Pacheco (PS), Girardi Briere (PPD)

Elecciones 2009-2010

Bachelet llega con una popularidad que bordea el 80% y el Parlamento aproximadamente un 25%. Primeras elecciones luego de la muerte de Pinochet. Qué pasa?



Accountability Individual o Colectivo en Chile

El legislativo chileno es, quizás, uno de los mejores escenarios para estudiar la inexorable tensión a la que los legisladores se encuentran expuestos entre la defensa de los **intereses colectivos** de los partidos a los que pertenecen (*que los nominan*) y simultáneamente defender sus **intereses particulares** de su electorado (*que los votan directamente*).
Cómo lo pueden hacer?

Sabemos de lo difícil que es para un legislador hacer representación individual y **arrogarse los créditos** o responsabilidad por determinada política. La mayor parte de la literatura observa las estructuras de transacción y coordinación de los agentes para llegar a **generar políticas**.
Pero NO toda acción legislativa tiene la intención de generar política, sino que muchas veces existe la voluntad de simplemente **giñar un ojo** a los constituents .

Permítanme contarles un cuentito... “Erase una vez la historia de ...”

Un diputado ejemplar
(Lorenzini)



De un presidente ejemplar
(Lagos)



Y de un puente
no “tan”
ejemplar...
(Loncomilla)



“Hora de Incidentes” en Chile

El congreso no solo institucionaliza la *función de agregación*, sino que también entrega vías de descompresión de la necesidad de *accountability* individual de los legisladores. Estas vías fuertemente utilizadas por los legisladores, cumplirían la doble función de compensar las necesidades de representación sin que el proceso de formación de políticas se vea afectado.

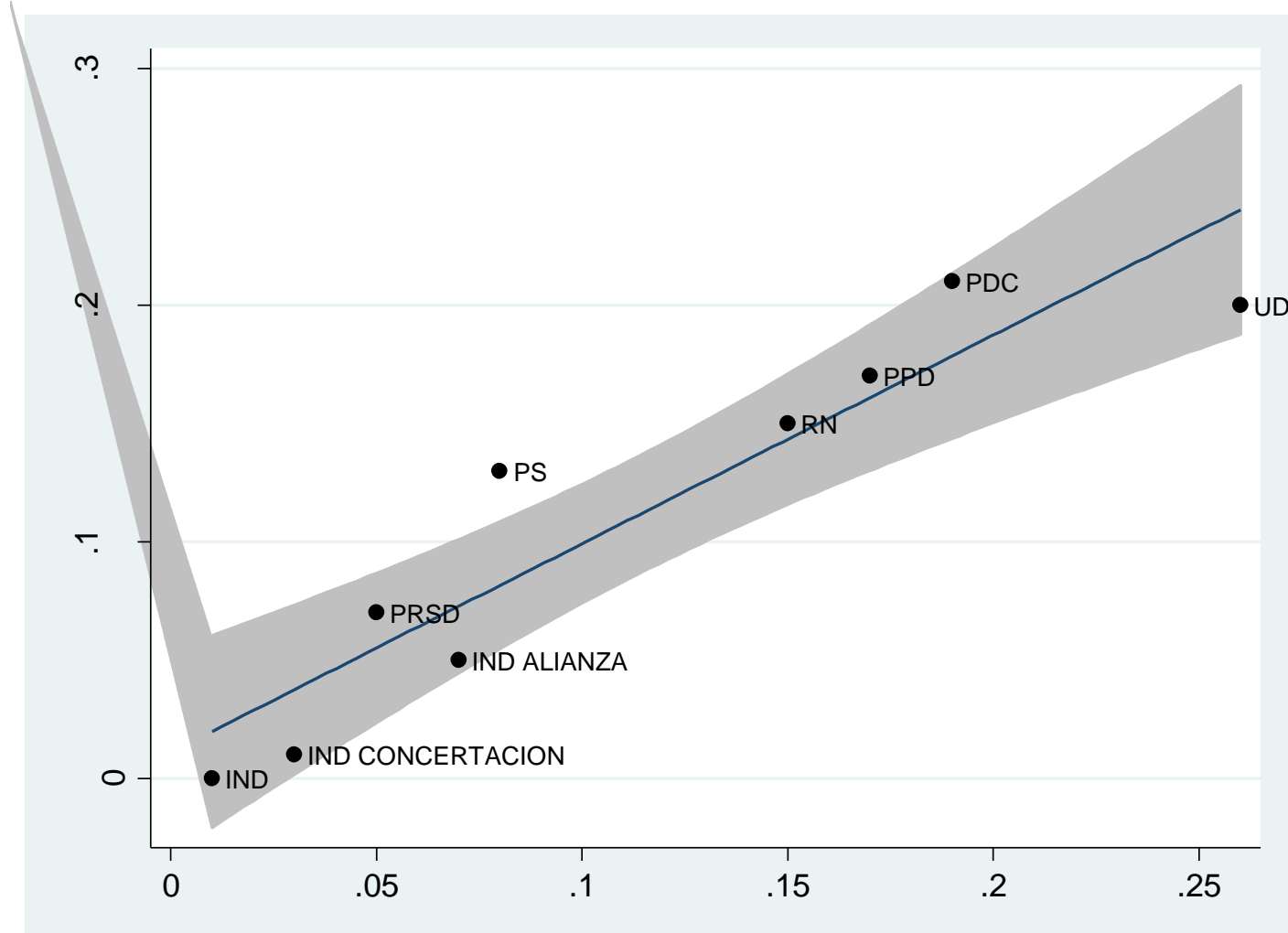
En gran parte de las sesiones en sala (último punto de la agenda en sesiones ordinarias), existe esta instancia de alocución y en la mayor parte de las alocuciones **los diputados descargan sus intereses *sin* necesidad de coordinarse con sus respectivas bancadas.**

Es instancia donde el representante toma contacto en el Congreso con sus representados, principalmente **a través de las solicitudes de gestión y envíos de oficio.**

Número de Intervenciones en “Hora de incidentes” por partido (legislatura 2002-2006, bajo Ricardo Lagos)

Partido	Intervenciones	%	Escaños	%
(PDC)	195	0.21	23	0.19
(PPD)	160	0.17	20	0.17
(PRSD)	62	0.07	6	0.05
(PS)	127	0.13	10	0.08
Indeps. Con.	13	0.01	3	0.03
(RN)	144	0.15	18	0.15
(UDI)	192	0.20	31	0.26
Indep. Ali.	46	0.05	8	0.07
Indeps. (de “verdad”)	3	0.00	1	0.01
	942	1	120	1

Figura: Relación entre tamaño legislativo e intervenciones en *Hora de Incidentes*



Creemos que es posible observar estilos y diferencias en el uso de “Hora de Incidentes”, especialmente en términos del tipo de motivación de cada representante.

Hipótesis de trabajo

- Efecto geográfico (+ lejanía con RM, + temas locales; cercanía, temas nacionales; rural/urbano).
- Tipo de vínculo entre partidos y electores (particularistas v. programáticos). Partidos más particularistas (UDI y PS, utilizarían más esta instancia).
- Dentro aspecto programático, temas de seguridad tienen más relación con posturas de centro-derecha, mientras que temas relacionados con libertades y derechos, con posturas de centro-izquierda.

**Probit:
Representación
local por
partido y
características
del distrito**

	Model o 1	Model o 2	Model o 3
RURAL	-0.11	-0.13	-0.18
	-0.11	-0.12	-0.12
EXTREM	0.30 *	0.29 *	0.27 *
	-0.16	-0.16	-0.16
METROP	-0.44 ***	-0.43 ***	-0.34 **
	-0.16	-0.16	-0.16
DC			-0.08
			-0.20
PPD			-0.14
			-0.20
PRSD			0.41
			-0.25
PS			-0.02
			-0.21
RN			0.12
			-0.21
UDI			0.42 **
			-0.20
ALIANZA		0.31 ***	
		-0.09	
Constant	0.60 ***	0.51 ***	0.54 ***
	-0.06	-0.06	-0.18
N	942	942	942

*** p<0.01, ** p<0.05, * p<0.1

Tabla Partidos por áreas

VARIABLES	DC	PS	PPD	PRSD	UDI	RN	ALIANZ A
SECTORIAL	-0.29 * -0.17	-0.12 -0.19	0.33 ** -0.16	0.15 -0.22	-0.13 -0.17	0.16 -0.17	0.01 -0.15
SOCIAL	-0.14 -0.12	0.07 -0.13	-0.14 -0.12	0.12 -0.16	0.13 -0.12	0.05 -0.13	0.13 -0.11
SEGURIDAD	0.08 -0.16	0.03 -0.18	-0.49 ** -0.20	-0.11 -0.25	0.16 * -0.16	0.20 -0.17	0.25 * -0.15
VALORICO	-0.16 -0.29	0.50 * -0.28	0.15 -0.28	0.17 -0.38	-0.57 -0.38	-0.74 -0.46	-0.81 ** -0.33
ECONOMIA	0.18 -0.19	-0.17 -0.24	0.16 -0.20	0.19 -0.27	-0.16 -0.22	-0.28 -0.24	-0.27 -0.19
LOCAL	-0.22 ** -0.10	-0.03 -0.12	-0.21 ** -0.11	0.27 * -0.15	0.38 *** -0.11	-0.01 -0.11	0.27 *** -0.10
Constant	-0.60 *** -0.10	-1.13 *** -0.12	-0.78 *** -0.11	-1.79 *** -0.17	-1.16 *** -0.12	-1.04 *** -0.12	-0.61 *** -0.10
N	942	942	942	942	942	942	942

*** p<0.01, ** p<0.05, * p<0.1

El Parlamento Chileno en la Encrucijada

- Una imagen de estabilidad pero con una **desconexión** entre legisladores y legislados.
- La **desafección** es galopante (jóvenes).
- El binominalismo genera fuerzas que extreman la lucha **intra-coalicional** en lugar de la **inter-coalicional** (de hecho casi la totalidad de los casos judicializados en esta campaña, han sido entre correligionarios). Judicialización lucha.
- La enorme mayoría de los legisladores le deben su cargo a las **negociaciones** intra-coalicionales **cerradas**; sus acciones están mediadas por directrices partidarias, con muy pocas chances de indisciplina en temas cruciales ya que esta jugaría en contra de su próxima nominación.
- Indiscutible **crecimiento** notable... Chile no es lo que era. pero simultáneamente un proceso de incremento de particularismo